

**РІВНЕНСЬКА
МІСЬКА
ТЕРИТОРІАЛЬНА
ГРОМАДА
Грінфілд**



**РІВНЕНСЬКА
МІСЬКА
ТЕРИТОРІАЛЬНА
ГРОМАДА**

м. Рівне, селище Квасилів

| | |
|--|----|
| 1. Земельна ділянка в районі вулиці Будівельників | 8 |
| 2. Земельна ділянка в районі вулиці Будівельників | 10 |
| 3. Земельна ділянка в районі вулиці Будівельників | 12 |
| 4. Земельна ділянка в районі вулиці Будівельників | 14 |
| 5. Земельна ділянка в районі вулиці Будівельників | 16 |
| 6. Земельна ділянка в районі вулиці Жоліо - Кюрі | 18 |
| 7. Земельна ділянка в районі вулиці Я.Гашека | 20 |
| 8. Земельна ділянка в районі вулиці Я.Гашека | 22 |
| 9. Земельна ділянка в районі вулиці Я.Гашека | 24 |
| 10. Земельна ділянка в районі вулиці Будівельників | 26 |
| 11. Земельна ділянка в районі вулиці Млинівська | 28 |
| 12. Земельна ділянка в районі вулиці Старицького | 30 |
| 13. Земельна ділянка в районі вулиці Біла | 32 |



**КАТАЛОГ
ІНВЕСТИЦІЙНИХ
МАЙДАНЧИКІВ
КОМУНАЛЬНОЇ
ВЛАСНОСТІ:
ЗЕМЕЛЬНІ
ДІЛЯНКИ
(GREENFIELD)**

геополітичний профіль



Площа - 165 га

Злітно-посадкова смуга - 2626 м x 42 м



6 годин 7 хв Київ

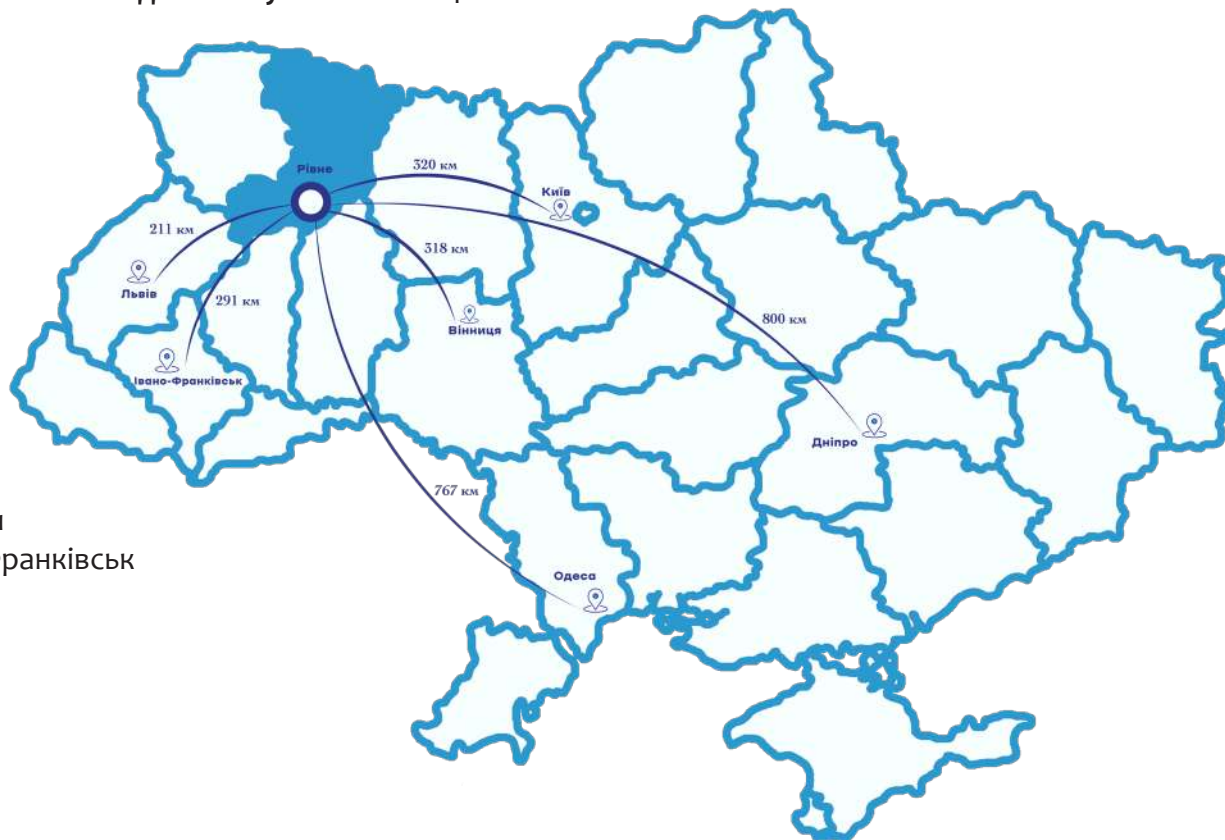
2 години 52 хв Львів

13 годин 5 хв Дніпро

8 годин 55 хв Вінниця

6 годин 50 хв Івано-Франківськ

18 годин 3 хв Одеса



3 години 54 хв
Київ

2 години 54 хв
Львів

11 годин 2 хв
Дніпро

4 години
Вінниця

8 годин 53 хв
Одеса

4 години
Івано-Франківськ

КЛЮЧОВІ ФАКТИ



Площа
62,7 км²



Найвне населення
243,8 тис. осіб



Клімат:
- атлантично-континентальний
- помірно теплий і вологий



Водні ресурси:
- протікає річка Устя,
довжиною 68 км
- 146 артезіанських
свердловин



Площа зелених насаджень
576,9 га



Парки - 10
Загальна площа - 104,4 га

Земельна ділянка в районі вулиці Будівельників

| | | |
|-----------------------------|---|---|
| Положення | Місто | Рівне |
| | Назва локалізації | Земельна ділянка в районі вулиці Будівельників |
| | Кадастровий номер земельної ділянки | 5610100000:01:009:0042 |
| | Цільове призначення | Землі промисловості, транспорту, зв'язку, енергетики, оборони та іншого призначення |
| | Площа, га | 0.175 га |
| | Власник | Комунальна власність |
| | Актуальний план зонування території | В-4 Зона розміщення підприємств IV класу шкідливості (С33-100м). |
| Транспортне сполучення | Залізниця | Відстань до найближчої колії 0,1 км |
| | Найближчий міжнародний аеропорт | Міжнародний аеропорт Рівне |
| | Найближчий обласний центр | Луцьк, 73 км |
| Існуюча інфраструктура | Газ на території | |
| | Відстань точки підключення від межі ділянки, м | L=532м, діаметр газопроводу в точці приєднання – 325 мм |
| | Продуктивність, м.куб/год | ≈ 2700 |
| | Тиск, атм. | Проектний тиск - 6 атм. |
| | Продуктивність, м.куб/год | ≈ 800 |
| | Теплопостачання на території | |
| | Відстань по прямій лінії до можливого місця підключення до мережі теплопостачання | 237 метрів |
| Переважні види використання | <ul style="list-style-type: none"> • Підприємства IV-V класу шкідливості. • Виробничо-лабораторні корпуси, науково-дослідні, проектні і конструкторські організації, пов'язані з обслуговуванням підприємств. • Споруди для постійного та тимчасового зберігання транспортних засобів. • Підприємства з обслуговування транспортних засобів. • Підприємства побутового обслуговування. • Інженерні споруди. • Магістральні лінії електропередач. | |

| | |
|---|---|
| <p>Види використання</p> | <ul style="list-style-type: none"> • Окремо розташовані або прибудовані офісні будівлі. • Автозаправні станції. • Спортивні зали. • Будівлі відділень поліції та пожежно-рятувальних підрозділів. • Об'єкти торговельного обслуговування. • Окремо розташовані або прибудовані тимчасові споруди для роздрібної торгівлі. • Окремо розташовані багатомісні гаражі та відкриті стоянки для обслуговування зони. • Ветеринарні лікарні та приймальні пункти. • Майданчики та споруди контрольованого організованого тимчасового зберігання відходів за умови забезпечення їх вивозу та утилізації. |
| <p>Супутні види використання</p> | <ul style="list-style-type: none"> • Адміністративні корпуси виробничих підприємств. • Приміщення обслуговуючого персоналу, чергового, аварійного персоналу, охорони підприємств. • Об'єкти технічного та інженерного забезпечення підприємств. • Розподільні трубопровідні мережі, комунікації, об'єкти інженерної інфраструктури. • Об'єкти пожежної охорони. • Майданчики для сміттєзбірників. • Підприємства громадського харчування (кафе, їдальні, буфети), безпосередньо пов'язані з обслуговуванням підприємств, магазини. • Зелені насадження обмеженого користування та спеціального призначення. |



Джерело: <https://maps.app.goo.gl/LuqocJmgTPyLFsou8>

Земельна ділянка в районі вулиці Будівельників

| | | |
|-----------------------------|--|---|
| Положення | Місто | Рівне |
| | Назва локалізації | Земельна ділянка в районі вулиці Будівельників |
| | Власник | Комунальна власність |
| | Актуальний план зонування території | В-3. Зона розміщення підприємств III класу шкідливості (СЗЗ – 300м) |
| Транспортне сполучення | Залізниця | Відстань до найближчої колії 0,6 км |
| | Найближчий міжнародний аеропорт | Міжнародний аеропорт Рівне |
| | Найближчий обласний центр | Луцьк, 73 км |
| Існуюча інфраструктура | Газ на території | |
| | Відстань точки підключення від межі ділянки, м | L=25м, діаметр газопроводу в точці приєднання – 325 мм |
| | Продуктивність, м.куб/год | ≈ 3000 |
| | Тиск, атм. | Проектний тиск - 6 атм |
| | Продуктивність, м.куб/год | ≈ 900 |
| | Теплопостачання на території | |
| | Відстань по прямій лінії до можливого місця підключення до мережі теплопостачання | 365 метрів |
| Переважні види використання | <ul style="list-style-type: none"> • Підприємства III класу шкідливості. • Підприємства IV-V класу шкідливості. • Виробничо-лабораторні корпуси, науково-дослідні, проектні і конструкторські організації, пов'язані з обслуговуванням підприємств. • Споруди для постійного та тимчасового зберігання транспортних засобів. • Підприємства з обслуговування транспортних засобів. • Підприємства побутового обслуговування. • Інженерні споруди. • Місцеві каналізаційні системи. | |
| Види використання | <ul style="list-style-type: none"> • Автозаправні станції. • Окремо розташовані багатомісні гаражі та відкриті стоянки для обслуговування району в цілому. • Майданчики та споруди контрольованого організованого тимчасового зберігання відходів з умови забезпечення їх вивозу та утилізації. | |

**Супутні види
використання**

- Адміністративні корпуси виробничих підприємств.
- Приміщення обслуговуючого персоналу, чергового, аварійного персоналу, охорони підприємств.
- Об'єкти технічного та інженерного забезпечення підприємств.45
- Розподільні трубопровідні мережі, комунікації, об'єкти інженерної інфраструктури.
- Об'єкти пожежної охорони.
- Майданчики для сміттєзбірників.
- Підприємства громадського харчування (кафе, їдальні, буфети), безпосередньо пов'язані з обслуговуванням підприємств, магазини.
- Зелені насадження обмеженого користування та спеціального призначення



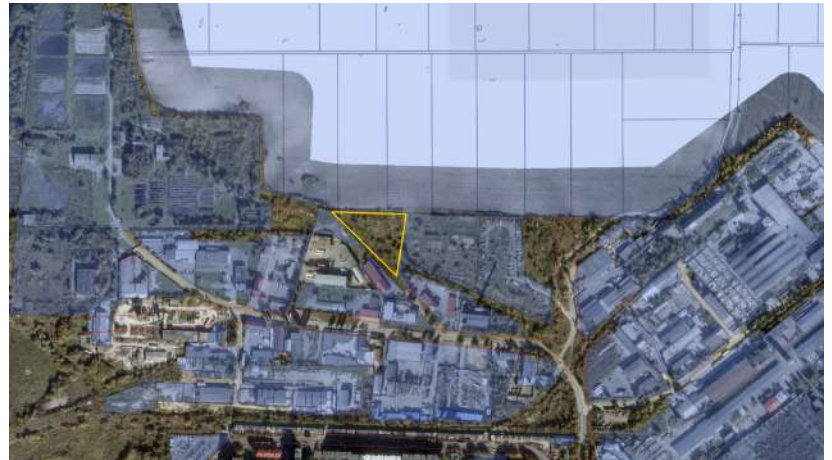
Джерело: <https://maps.app.goo.gl/25uFsP3GSpKHRQeaA>

Земельна ділянка в районі вулиці Будівельників

| | | |
|-----------------------------|--|---|
| Положення | Місто | Рівне |
| | Назва локалізації | Земельна ділянка в районі вулиці Будівельників |
| | Власник | Комунальна власність |
| | Актуальний план зонування території | В-3. Зона розміщення підприємств III класу шкідливості (СЗЗ – 300м) |
| Транспортне сполучення | Залізниця | Відстань до найближчої колії 0,6 км |
| | Найближчий міжнародний аеропорт | Міжнародний аеропорт Рівне |
| | Найближчий обласний центр | Луцьк, 73 км |
| Існуюча інфраструктура | Газ на території | |
| | Відстань точки підключення від межі ділянки, м | L=30м, діаметр газопроводу в точці приєднання – 325 мм |
| | Продуктивність, м.куб/год | ≈ 3300 |
| | Тиск, атм. | Проектний тиск - 6 атм. |
| | Продуктивність, м.куб/год | ≈ 1000 |
| | Теплопостачання на території | |
| | Відстань по прямій лінії до можливого місця підключення до мережі теплопостачання | 235 метрів |
| Переважні види використання | <ul style="list-style-type: none"> • Підприємства III класу шкідливості. • Підприємства IV-V класу шкідливості. • Виробничо-лабораторні корпуси, науково-дослідні, проектні і конструкторські організації, пов'язані з обслуговуванням підприємств. • Споруди для постійного та тимчасового зберігання транспортних засобів. • Підприємства з обслуговування транспортних засобів. • Підприємства побутового обслуговування. • Інженерні споруди. • Місцеві каналізаційні системи. | |
| Види використання | <ul style="list-style-type: none"> • Автозаправні станції. • Окремо розташовані багатомісні гаражі та відкриті стоянки для обслуговування району в цілому • Майданчики та споруди контрольованого організованого тимчасового зберігання відходів з умови забезпечення їх вивозу та утилізації. | |

**Супутні види
використання**

- Адміністративні корпуси виробничих підприємств.
- Приміщення обслуговуючого персоналу, чергового, аварійного персоналу, охорони підприємств.
- Об'єкти технічного та інженерного забезпечення підприємств.
- Розподільні трубопровідні мережі, комунікації, об'єкти інженерної інфраструктури.
- Об'єкти пожежної охорони.
- Майданчики для сміттєзбірників.
- Підприємства громадського харчування (кафе, їдальні, буфети), безпосередньо пов'язані з обслуговуванням підприємств, магазини.
- Зелені насадження обмеженого користування та спеціального призначення.



Джерело: <https://maps.app.goo.gl/Ax8fVpRfFzkdjpx29>

Земельна ділянка в районі вулиці Будівельників

| | | |
|-----------------------------|--|---|
| Положення | Місто | Рівне |
| | Назва локалізації | Земельна ділянка в районі вулиці Будівельників |
| | Кадастровий номер земельної ділянки | 5610100000:01:009:0067 |
| | Цільове призначення | 12.11 Для розміщення та експлуатації об'єктів дорожнього сервісу |
| | Площа, га | 1.92 га |
| | Власник | Комунальна власність |
| | Актуальний план зонування території | В-3. Зона розміщення підприємств III класу шкідливості (С33 – 300м) |
| Транспортне сполучення | Залізниця | Відстань до найближчої колії 0,5 км |
| | Найближчий міжнародний аеропорт | Міжнародний аеропорт Рівне |
| | Найближчий обласний центр | Луцьк, 73 км |
| Існуюча інфраструктура | Газ на території | |
| | Відстань точки підключення від межі ділянки, м | L=60м, діаметр газопроводу в точці приєднання – 325 мм |
| | Продуктивність, м.куб/год | ≈ 3300 |
| | Тиск, атм. | Проектний тиск - 6 атм. |
| | Продуктивність, м.куб/год | ≈ 1000 |
| | Теплопостачання на території | |
| | Відстань по прямій лінії до можливого місця підключення до мережі теплопостачання | 131 метр |
| Переважні види використання | <ul style="list-style-type: none"> • Підприємства III класу шкідливості. • Підприємства IV-V класу шкідливості. • Виробничо-лабораторні корпуси, науково-дослідні, проектні і конструкторські організації, пов'язані з обслуговуванням підприємств. • Споруди для постійного та тимчасового зберігання транспортних засобів. • Підприємства з обслуговування транспортних засобів. • Підприємства побутового обслуговування. • Інженерні споруди. • Місцеві каналізаційні системи. | |

| | |
|---|--|
| <p>Види використання</p> | <ul style="list-style-type: none"> • Автозаправні станції. • Окремо розташовані багатомісні гаражі та відкриті стоянки для обслуговування району в цілому. • Майданчики та споруди контрольованого організованого тимчасового зберігання відходів з умови забезпечення їх вивозу та утилізації. |
| <p>Супутні види використання</p> | <ul style="list-style-type: none"> • Адміністративні корпуси виробничих підприємств. • Приміщення обслуговуючого персоналу, чергового, аварійного персоналу, охорони підприємств. • Об'єкти технічного та інженерного забезпечення підприємств. • Розподільні трубопровідні мережі, комунікації, об'єкти інженерної інфраструктури. • Об'єкти пожежної охорони. • Майданчики для сміттєзбірників. • Підприємства громадського харчування (кафе, їдальні, буфети), безпосередньо пов'язані з обслуговуванням підприємств, магазини. • Зелені насадження обмеженого користування та спеціального призначення |

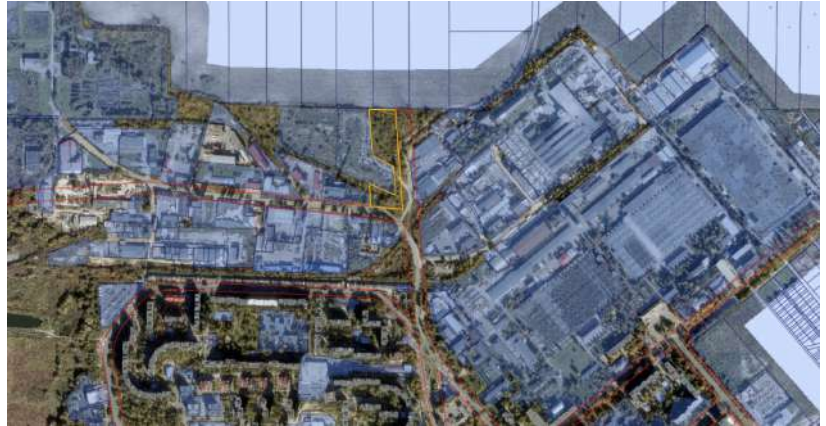


Джерело: <https://maps.app.goo.gl/Vi2uMxNgdvDNREo78>

Земельна ділянка в районі вулиці Будівельників

| | | |
|-----------------------------|--|---|
| Положення | Місто | Рівне |
| | Назва локалізації | Земельна ділянка в районі вулиці Будівельників |
| | Власник | Комунальна власність |
| | Актуальний план зонування території | В-3. Зона розміщення підприємств III класу шкідливості (СЗЗ – 300м) |
| Транспортне сполучення | Залізниця | Відстань до найближчої колії 0,5 км |
| | Найближчий міжнародний аеропорт | Міжнародний аеропорт Рівне |
| | Найближчий обласний центр | Луцьк, 73 км |
| Існуюча інфраструктура | Газ на території | |
| | Відстань точки підключення від межі ділянки, м | L=125м, діаметр газопроводу в точці приєднання – 325 мм |
| | Продуктивність, м.куб/год | ≈ 3300 |
| | Тиск, атм. | Проектний тиск - 6 атм. |
| | Продуктивність, м.куб/год | ≈ 1000 |
| | Теплопостачання на території | |
| | Відстань по прямій лінії до можливого місця підключення до мережі теплопостачання | 174 метра |
| Переважні види використання | <ul style="list-style-type: none"> • Підприємства III класу шкідливості. • Підприємства IV-V класу шкідливості. • Виробничо-лабораторні корпуси, науково-дослідні, проектні і конструкторські організації, пов'язані з обслуговуванням підприємств. • Споруди для постійного та тимчасового зберігання транспортних засобів. • Підприємства з обслуговування транспортних засобів. • Підприємства побутового обслуговування. • Інженерні споруди. • Місцеві каналізаційні системи. | |

| | |
|---|---|
| <p>Види використання</p> | <ul style="list-style-type: none"> • Автозаправні станції. • Окремо розташовані багатомісні гаражі та відкриті стоянки для обслуговування району в цілому. • Майданчики та споруди контролюваного організованого тимчасового зберігання відходів з умови забезпечення їх вивозу та утилізації. |
| <p>Супутні види використання</p> | <ul style="list-style-type: none"> • Адміністративні корпуси виробничих підприємств. • Приміщення обслуговуючого персоналу, чергового, аварійного персоналу, охорони підприємств. • Об'єкти технічного та інженерного забезпечення підприємств. • Розподільні трубопровідні мережі, комунікації, об'єкти інженерної інфраструктури. • Об'єкти пожежної охорони. • Майданчики для сміттєзбірників. • Підприємства громадського харчування (кафе, їдальні, буфети), безпосередньо пов'язані з обслуговуванням підприємств, магазини. • Зелені насадження обмеженого користування та спеціального призначення. |



Джерело: <https://maps.app.goo.gl/DwuzeidytLQso5Rw5>

Земельна ділянка в районі вулиці Жоліо - Кюрі

| | | |
|-----------------------------|--|--|
| Положення | Місто | Рівне |
| | Назва локалізації | Земельна ділянка в районі вулиці Жоліо - Кюрі |
| | Власник | Комунальна власність |
| | Актуальний план зонування території | В-5. Зона розміщення підприємств V класу шкідливості (СЗЗ-0... 50м). |
| Транспортне сполучення | Залізниця | Відстань до найближчої колії 0,7 км |
| | Найближчий міжнародний аеропорт | Міжнародний аеропорт Рівне |
| | Найближчий обласний центр | Луцьк, 73 км |
| Існуюча інфраструктура | Газ на території | |
| | Відстань точки підключення від межі ділянки, м | L=325м, діаметр газопроводу в точці приєднання – 273 мм |
| | Продуктивність, м.куб/год | ≈ 1650 |
| | Тиск, атм. | Проектний тиск - 3 атм. |
| | Продуктивність, м.куб/год | ≈ 500 |
| | Теплопостачання на території | |
| | Відстань по прямій лінії до можливого місця підключення до мережі теплопостачання | 68 метра |
| Переважні види використання | <ul style="list-style-type: none"> • Підприємства V класу шкідливості та без шкідливого впливу на довкілля. • Виробничо-лабораторні корпуси, науково-дослідні, проектні і конструкторські організації, пов'язані з обслуговуванням підприємств. • Споруди для постійного та тимчасового зберігання транспортних засобів. • Підприємства з обслуговування транспортних засобів. • Підприємства побутового обслуговування. • Інженерні споруди | |

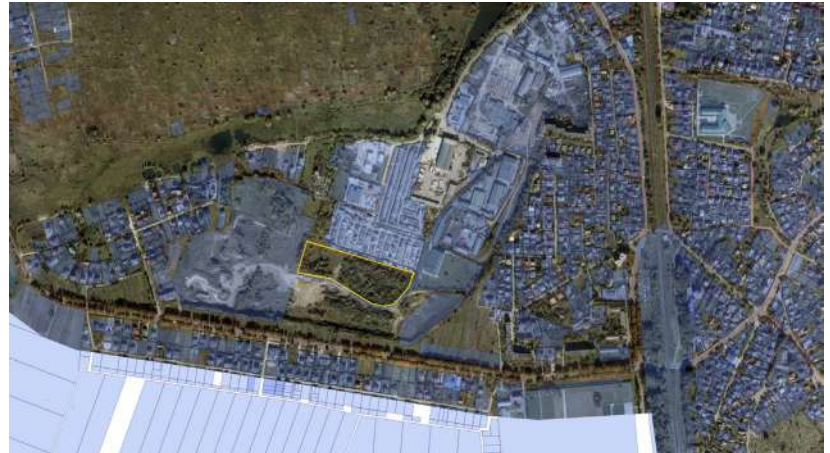
| | |
|---|---|
| <p>Види використання</p> | <ul style="list-style-type: none"> • Окремо розташовані або прибудовані офісні будівлі. • Автозаправні станції. • Спортивні зали. • Будівлі відділень поліції та пожежно-рятувальних підрозділів. • Об'єкти торговельного обслуговування. • Окремо розташовані або прибудовані тимчасові споруди для роздрібної торгівлі. • Окремо розташовані багатомісні гаражі та відкриті стоянки для обслуговування району в цілому зони. • Ветеринарні лікарні та приймальні пункти. • Майданчики та споруди контрольованого організованого тимчасового зберігання відходів за умови забезпечення їх вивозу та утилізації. |
| <p>Супутні види використання</p> | <ul style="list-style-type: none"> • Адміністративні корпуси виробничих підприємств. • Приміщення обслуговуючого персоналу, чергового, аварійного персоналу, охорони підприємств. • Об'єкти технічного та інженерного забезпечення підприємств. • Розподільні трубопровідні мережі, комунікації, об'єкти інженерної інфраструктури. • Об'єкти пожежної охорони. • Майданчики для сміттєзбірників. • Підприємства громадського харчування (кафе, їдальні, буфети), безпосередньо пов'язані з обслуговуванням підприємств, магазини. • Зелені насадження обмеженого користування та спеціального призначення. |



Земельна ділянка в районі вулиці Я. Гашека

| | | |
|------------------------------------|---|--|
| Положення | Місто | Рівне |
| | Назва локалізації | Земельна ділянка в районі вулиці Я. Гашека |
| | Власник | Комунальна власність |
| | Актуальний план зонування території | В-4. Зона розміщення підприємств IV класу шкідливості (СЗЗ-100м) |
| Транспортне сполучення | Залізниця | Відстань до найближчої колії 1 км |
| | Найближчий міжнародний аеропорт | Міжнародний аеропорт Рівне |
| | Найближчий обласний центр | Луцьк, 73 км |
| Існуюча інфраструктура | Газ на території | |
| | Відстань точки підключення від межі ділянки, м | L=125м, діаметр газопроводу в точці приєднання – 325 мм |
| | Продуктивність, м.куб/год | ≈ 3000 |
| | Тиск, атм. | Проектний тиск - 3 атм. |
| | Продуктивність, м.куб/год | ≈ 900 |
| | Теплопостачання на території | |
| | Відстань по прямій лінії до можливого місця підключення до мережі теплопостачання | 652 метри |
| Переважні види використання | <ul style="list-style-type: none"> • Підприємства IV-V класу шкідливості. • Виробничо-лабораторні корпуси, науково-дослідні, проектні і конструкторські організації, пов'язані з обслуговуванням підприємств. • Споруди для постійного та тимчасового зберігання транспортних засобів. • Підприємства з обслуговування транспортних засобів. • Підприємства побутового обслуговування. • Інженерні споруди. • Магістральні лінії електропередач. | |

| | |
|---|---|
| <p>Види використання</p> | <ul style="list-style-type: none"> • Окремо розташовані або прибудовані офісні будівлі. • Автозаправні станції. • Спортивні зали. • Будівлі відділень поліції та пожежно-рятувальних підрозділів. • Об'єкти торговельного обслуговування. • Окремо розташовані або прибудовані тимчасові споруди для роздрібної торгівлі. • Окремо розташовані багатомісні гаражі та відкриті стоянки для обслуговування зони. • Ветеринарні лікарні та приймальні пункти. • Майданчики та споруди контрольованого організованого тимчасового зберігання відходів за умови забезпечення їх вивозу та утилізації. |
| <p>Супутні види використання</p> | <ul style="list-style-type: none"> • Адміністративні корпуси виробничих підприємств. • Приміщення обслуговуючого персоналу, чергового, аварійного персоналу, охорони підприємств. • Об'єкти технічного та інженерного забезпечення підприємств. • Розподільні трубопровідні мережі, комунікації, об'єкти інженерної інфраструктури. • Об'єкти пожежної охорони. • Майданчики для сміттєзбірників. • Підприємства громадського харчування (кафе, їдальні, буфети), безпосередньо пов'язані з обслуговуванням підприємств, магазини. • Зелені насадження обмеженого користування та спеціального призначення. |

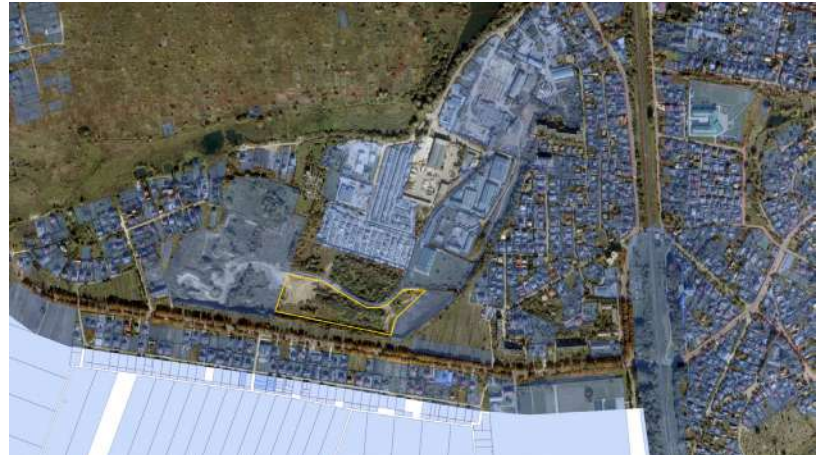


Джерело: <https://maps.app.goo.gl/xNJvUnNkjnuJc6Yt8>

Земельна ділянка в районі вулиці Я. Гашека

| | | |
|-----------------------------|---|--|
| Положення | Місто | Рівне |
| | Назва локалізації | Земельна ділянка в районі вулиці Я. Гашека |
| | Власник | Комунальна власність |
| | Актуальний план зонування території | В-4. Зона розміщення підприємств IV класу шкідливості (СЗЗ-100м) |
| Транспортне сполучення | Залізниця | Відстань до найближчої колії 1 км |
| | Найближчий міжнародний аеропорт | Міжнародний аеропорт Рівне |
| | Найближчий обласний центр | Луцьк, 73 км |
| Існуюча інфраструктура | Газ на території | |
| | Відстань точки підключення від межі ділянки, м | L=60м, діаметр газопроводу в точці приєднання – 325 мм |
| | Продуктивність, м.куб/год | ≈ 2300 |
| | Тиск, атм. | Проектний тиск - 3 атм. |
| | Продуктивність, м.куб/год | ≈ 700 |
| | Теплопостачання на території | |
| | Відстань по прямій лінії до можливого місця підключення до мережі теплопостачання | 695 метрів |
| Переважні види використання | <ul style="list-style-type: none"> • Підприємства IV-V класу шкідливості. • Виробничо-лабораторні корпуси, науково-дослідні, проектні і конструкторські організації, пов'язані з обслуговуванням підприємств. • Споруди для постійного та тимчасового зберігання транспортних засобів. • Підприємства з обслуговування транспортних засобів. • Підприємства побутового обслуговування. • Інженерні споруди. • Магістральні лінії електропередач. | |

| | |
|---|---|
| <p>Види використання</p> | <ul style="list-style-type: none"> • Окремо розташовані або прибудовані офісні будівлі. • Автозаправні станції. • Спортивні зали. • Будівлі відділень поліції та пожежно-рятувальних підрозділів. • Об'єкти торговельного обслуговування. • Окремо розташовані або прибудовані тимчасові споруди для роздрібної торгівлі. • Окремо розташовані багатомісні гаражі та відкриті стоянки для обслуговування зони. • Ветеринарні лікарні та приймальні пункти. • Майданчики та споруди контрольованого організованого тимчасового зберігання відходів за умови забезпечення їх вивозу та утилізації. |
| <p>Супутні види використання</p> | <ul style="list-style-type: none"> • Адміністративні корпуси виробничих підприємств. • Приміщення обслуговуючого персоналу, чергового, аварійного персоналу, охорони підприємств. • Об'єкти технічного та інженерного забезпечення підприємств. • Розподільні трубопровідні мережі, комунікації, об'єкти інженерної інфраструктури. • Об'єкти пожежної охорони. • Майданчики для сміттєзбірників. • Підприємства громадського харчування (кафе, їдальні, буфети), безпосередньо пов'язані з обслуговуванням підприємств, магазини. • Зелені насадження обмеженого користування та спеціального призначення. |

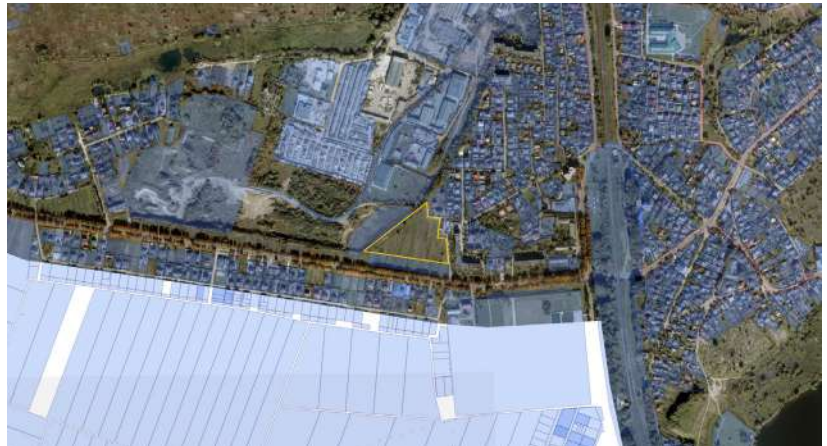


Джерело: <https://maps.app.goo.gl/kE6EZvR8Gj6ackiz6>

Земельна ділянка в районі вулиці Я. Гашека

| | | |
|-----------------------------|---|--|
| Положення | Місто | Рівне |
| | Назва локалізації | Земельна ділянка в районі вулиці Я. Гашека |
| | Власник | Комунальна власність |
| | Актуальний план зонування території | В-4. Зона розміщення підприємств IV класу шкідливості (СЗЗ-100м) |
| Транспортне сполучення | Залізниця | Відстань до найближчої колії 0,6 км |
| | Найближчий міжнародний аеропорт | Міжнародний аеропорт Рівне |
| | Найближчий обласний центр | Луцьк, 73 км |
| Існуюча інфраструктура | Газ на території | |
| | Відстань точки підключення від межі ділянки, м | L=15м, діаметр газопроводу в точці приєднання – 325 мм |
| | Продуктивність, м.куб/год | ≈ 2000 |
| | Тиск, атм. | Проектний тиск - 3 атм. |
| | Продуктивність, м.куб/год | ≈ 600 |
| | Теплопостачання на території | |
| | Відстань по прямій лінії до можливого місця підключення до мережі теплопостачання | 286 метри |
| Переважні види використання | <ul style="list-style-type: none"> • Підприємства IV-V класу шкідливості. • Виробничо-лабораторні корпуси, науково-дослідні, проектні і конструкторські організації, пов'язані з обслуговуванням підприємств. • Споруди для постійного та тимчасового зберігання транспортних засобів. • Підприємства з обслуговування транспортних засобів. • Підприємства побутового обслуговування. • Інженерні споруди. • Магістральні лінії електропередач. | |

| | |
|---|---|
| <p>Види використання</p> | <ul style="list-style-type: none"> • Окремо розташовані або прибудовані офісні будівлі. • Автозаправні станції. • Спортивні зали. • Будівлі відділень поліції та пожежно-рятувальних підрозділів. • Об'єкти торговельного обслуговування. • Окремо розташовані або прибудовані тимчасові споруди для роздрібної торгівлі. • Окремо розташовані багатомісні гаражі та відкриті стоянки для обслуговування зони. • Ветеринарні лікарні та приймальні пункти. • Майданчики та споруди контролюваного організованого тимчасового зберігання відходів за умови забезпечення їх вивозу та утилізації. |
| <p>Супутні види використання</p> | <ul style="list-style-type: none"> • Адміністративні корпуси виробничих підприємств. • Приміщення обслуговуючого персоналу, чергового, аварійного персоналу, охорони підприємств. • Об'єкти технічного та інженерного забезпечення підприємств. • Розподільні трубопровідні мережі, комунікації, об'єкти інженерної інфраструктури. • Об'єкти пожежної охорони. • Майданчики для сміттєзбірників. • Підприємства громадського харчування (кафе, їдальні, буфети), безпосередньо пов'язані з обслуговуванням підприємств, магазини. • Зелені насадження обмеженого користування та спеціального призначення. |

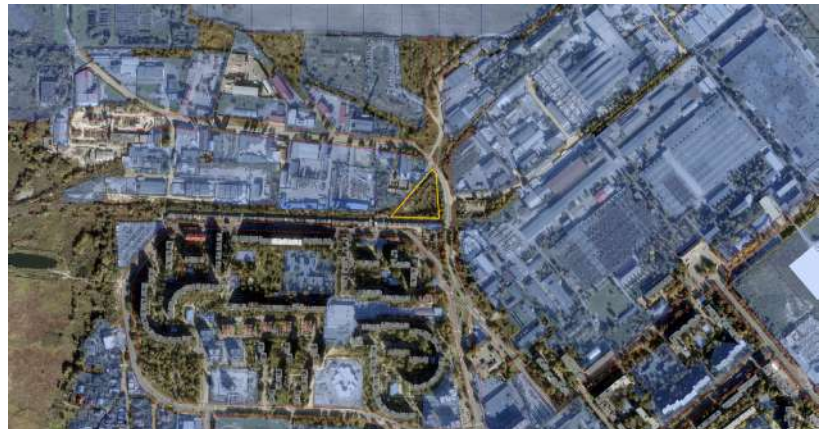


Джерело: <https://maps.app.goo.gl/r7VET7PERpyKgSnd7>

Земельна ділянка в районі вулиці Будівельників

| | | |
|-----------------------------|---|--|
| Положення | Місто | Рівне |
| | Назва локалізації | Земельна ділянка в районі вулиці Будівельників |
| | Власник | Комунальна власність міста |
| | Актуальний план зонування території | В-4. Зона розміщення підприємств IV класу шкідливості (СЗЗ-100м) |
| Транспортне сполучення | Залізниця | Відстань до найближчої колії 0,1 км |
| | Найближчий міжнародний аеропорт | Міжнародний аеропорт Рівне |
| | Найближчий обласний центр | Луцьк, 73 км |
| Існуюча інфраструктура | Газ на території | |
| | Відстань точки підключення від межі ділянки, м | L=30м, діаметр газопроводу в точці приєднання – 325 мм |
| | Продуктивність, м.куб/год | ≈ 2600 |
| | Тиск, атм. | Проектний тиск - 6 атм. |
| | Продуктивність, м.куб/год | ≈ 800 |
| | Теплопостачання на території | |
| | Відстань по прямій лінії до можливого місця підключення до мережі теплопостачання | 82 метри |
| Переважні види використання | <ul style="list-style-type: none"> • Підприємства IV-V класу шкідливості. • Виробничо-лабораторні корпуси, науково-дослідні, проектні і конструкторські організації, пов'язані з обслуговуванням підприємств. • Споруди для постійного та тимчасового зберігання транспортних засобів. • Підприємства з обслуговування транспортних засобів. • Підприємства побутового обслуговування. • Інженерні споруди. • Магістральні лінії електропередач. | |

| | |
|---|---|
| <p>Види використання</p> | <ul style="list-style-type: none"> • Окремо розташовані або прибудовані офісні будівлі. • Автозаправні станції. • Спортивні зали. • Будівлі відділень поліції та пожежно-рятувальних підрозділів. • Об'єкти торговельного обслуговування. • Окремо розташовані або прибудовані тимчасові споруди для роздрібної торгівлі. • Окремо розташовані багатомісні гаражі та відкриті стоянки для обслуговування зони. • Ветеринарні лікарні та приймальні пункти. • Майданчики та споруди контрольованого організованого тимчасового зберігання відходів за умови забезпечення їх вивозу та утилізації. |
| <p>Супутні види використання</p> | <ul style="list-style-type: none"> • Адміністративні корпуси виробничих підприємств. • Приміщення обслуговуючого персоналу, чергового, аварійного персоналу, охорони підприємств. • Об'єкти технічного та інженерного забезпечення підприємств. • Розподільні трубопровідні мережі, комунікації, об'єкти інженерної інфраструктури. • Об'єкти пожежної охорони. • Майданчики для сміттєзбірників. • Підприємства громадського харчування (кафе, їдальні, буфети), безпосередньо пов'язані з обслуговуванням підприємств, магазини. • Зелені насадження обмеженого користування та спеціального призначення. |

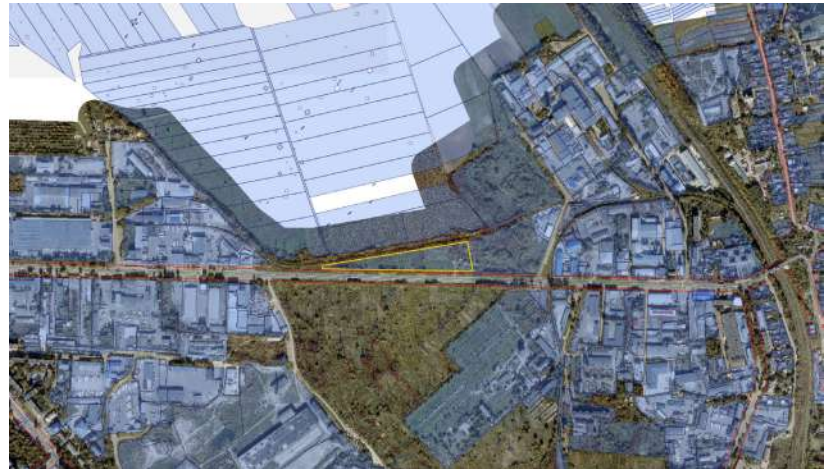


Джерело: <https://maps.app.goo.gl/bdLKLjBEXxssmpSZ9>

Земельна ділянка в районі вулиці Млинівська

| | | |
|-----------------------------|---|--|
| Положення | Місто | Рівне |
| | Назва локалізації | Земельна ділянка в районі вулиці Млинівська |
| | Власник | Комунальна власність міста |
| | Актуальний план зонування території | В-4. Зона розміщення підприємств IV класу шкідливості (СЗЗ-100м) |
| Транспортне сполучення | Залізниця | Відстань до найближчої колії 1,1 км |
| | Найближчий міжнародний аеропорт | Міжнародний аеропорт Рівне |
| | Найближчий обласний центр | Луцьк, 73 км |
| Існуюча інфраструктура | Газ на території | |
| | Відстань точки підключення від межі ділянки, м | L=27м, діаметр газопроводу в точці приєднання – 325 мм |
| | Продуктивність, м.куб/год | ≈ 2600 |
| | Тиск, атм. | Проектний тиск - 3 атм. |
| | Продуктивність, м.куб/год | ≈ 800 |
| | Теплопостачання на території | |
| | Відстань по прямій лінії до можливого місця підключення до мережі теплопостачання | 760 метрів |
| Переважні види використання | <ul style="list-style-type: none"> • Підприємства IV-V класу шкідливості. • Виробничо-лабораторні корпуси, науково-дослідні, проектні і конструкторські організації, пов'язані з обслуговуванням підприємств. • Споруди для постійного та тимчасового зберігання транспортних засобів. • Підприємства з обслуговування транспортних засобів. • Підприємства побутового обслуговування. • Інженерні споруди. • Магістральні лінії електропередач. | |

| | |
|----------------------------------|---|
| <p>Види використання</p> | <ul style="list-style-type: none"> • Окремо розташовані або прибудовані офісні будівлі. • Автозаправні станції. • Спортивні зали. • Будівлі відділень поліції та пожежно-рятувальних підрозділів. • Об'єкти торговельного обслуговування. • Окремо розташовані або прибудовані тимчасові споруди для роздрібної торгівлі. • Окремо розташовані багатомісні гаражі та відкриті стоянки для обслуговування зони. • Ветеринарні лікарні та приймальні пункти. • Майданчики та споруди контрольованого організованого тимчасового зберігання відходів за умови забезпечення їх вивозу та утилізації. |
| <p>Супутні види використання</p> | <ul style="list-style-type: none"> • Адміністративні корпуси виробничих підприємств. • Приміщення обслуговуючого персоналу, чергового, аварійного персоналу, охорони підприємств. • Об'єкти технічного та інженерного забезпечення підприємств. • Розподільні трубопровідні мережі, комунікації, об'єкти інженерної інфраструктури. • Об'єкти пожежної охорони. • Майданчики для сміттєзбірників. • Підприємства громадського харчування (кафе, їдальні, буфети), безпосередньо пов'язані з обслуговуванням підприємств, магазини. • Зелені насадження обмеженого користування та спеціального призначення. |



Джерело: <https://maps.app.goo.gl/xg2TaJf2a8JuwPmCA>

Земельна ділянка в районі вулиці Старицького

| | | |
|-----------------------------|---|--|
| Положення | Місто | Рівне |
| | Назва локалізації | Земельна ділянка в районі вулиці Старицького |
| | Власник | Комунальна власність міста |
| | Актуальний план зонування території | В-4. Зона розміщення підприємств IV класу шкідливості (СЗЗ-100м) |
| Транспортне сполучення | Залізниця | Відстань до найближчої колії 1 км |
| | Найближчий міжнародний аеропорт | Міжнародний аеропорт Рівне |
| | Найближчий обласний центр | Луцьк, 73 км |
| Існуюча інфраструктура | Газ на території | |
| | Відстань точки підключення від межі ділянки, м | L=345м, діаметр газопроводу в точці приєднання – 325 мм |
| | Продуктивність, м.куб/год | ≈ 3600 |
| | Тиск, атм. | Проектний тиск - 3 атм. |
| | Продуктивність, м.куб/год | ≈ 1100 |
| | Теплопостачання на території | |
| | Відстань по прямій лінії до можливого місця підключення до мережі теплопостачання | 692 метрів |
| Переважні види використання | <ul style="list-style-type: none"> • Підприємства IV-V класу шкідливості. • Виробничо-лабораторні корпуси, науково-дослідні, проектні і конструкторські організації, пов'язані з обслуговуванням підприємств. • Споруди для постійного та тимчасового зберігання транспортних засобів. • Підприємства з обслуговування транспортних засобів. • Підприємства побутового обслуговування. • Інженерні споруди. • Магістральні лінії електропередач. | |

| | |
|---|---|
| <p>Види використання</p> | <ul style="list-style-type: none"> • Окремо розташовані або прибудовані офісні будівлі. • Автозаправні станції. • Спортивні зали. • Будівлі відділень поліції та пожежно-рятувальних підрозділів. • Об'єкти торговельного обслуговування. • Окремо розташовані або прибудовані тимчасові споруди для роздрібної торгівлі. • Окремо розташовані багатомісні гаражі та відкриті стоянки для обслуговування зони. • Ветеринарні лікарні та приймальні пункти. • Майданчики та споруди контрольованого організованого тимчасового зберігання відходів за умови забезпечення їх вивозу та утилізації. |
| <p>Супутні види використання</p> | <ul style="list-style-type: none"> • Адміністративні корпуси виробничих підприємств. • Приміщення обслуговуючого персоналу, чергового, аварійного персоналу, охорони підприємств. • Об'єкти технічного та інженерного забезпечення підприємств. • Розподільні трубопровідні мережі, комунікації, об'єкти інженерної інфраструктури. • Об'єкти пожежної охорони. • Майданчики для сміттєзбірників. • Підприємства громадського харчування (кафе, їдальні, буфети), безпосередньо пов'язані з обслуговуванням підприємств, магазини. • Зелені насадження обмеженого користування та спеціального призначення. |



Джерело: <https://maps.app.goo.gl/S6my4uicXKptjEKPА>

Земельна ділянка в районі вулиці Біла

| | | |
|------------------------------------|---|--|
| Положення | Місто | Рівне |
| | Назва локалізації | Земельна ділянка в районі вулиці Біла |
| | Власник | Комунальна власність міста |
| | Актуальний план зонування території | В-4. Зона розміщення підприємств IV класу шкідливості (СЗЗ-100м) |
| Транспортне сполучення | Залізниця | Відстань до найближчої колії 0,6 км |
| | Найближчий міжнародний аеропорт | Міжнародний аеропорт Рівне |
| | Найближчий обласний центр | Луцьк, 73 км |
| Існуюча інфраструктура | Газ на території | |
| | Відстань точки підключення від межі ділянки, м | L=320м, діаметр газопроводу в точці приєднання – 325 мм |
| | Продуктивність, м.куб/год | ≈ 2600 |
| | Тиск, атм. | Проектний тиск - 3 атм. |
| | Продуктивність, м.куб/год | ≈ 800 |
| | Теплопостачання на території | |
| | Відстань по прямій лінії до можливого місця підключення до мережі теплопостачання | 560 метрів |
| Переважні види використання | <ul style="list-style-type: none"> • Підприємства IV-V класу шкідливості. • Виробничо-лабораторні корпуси, науково-дослідні, проектні і конструкторські організації, пов'язані з обслуговуванням підприємств. • Споруди для постійного та тимчасового зберігання транспортних засобів. • Підприємства з обслуговування транспортних засобів. • Підприємства побутового обслуговування. • Інженерні споруди. • Магістральні лінії електропередач. | |

| | |
|---|---|
| <p>Види використання</p> | <ul style="list-style-type: none"> • Окремо розташовані або прибудовані офісні будівлі. • Автозаправні станції. • Спортивні зали. • Будівлі відділень поліції та пожежно-рятувальних підрозділів. • Об'єкти торговельного обслуговування. • Окремо розташовані або прибудовані тимчасові споруди для роздрібної торгівлі. • Окремо розташовані багатомісні гаражі та відкриті стоянки для обслуговування зони. • Ветеринарні лікарні та приймальні пункти. • Майданчики та споруди контрольованого організованого тимчасового зберігання відходів за умови забезпечення їх вивозу та утилізації. |
| <p>Супутні види використання</p> | <ul style="list-style-type: none"> • Адміністративні корпуси виробничих підприємств. • Приміщення обслуговуючого персоналу, чергового, аварійного персоналу, охорони підприємств. • Об'єкти технічного та інженерного забезпечення підприємств. • Розподільні трубопровідні мережі, комунікації, об'єкти інженерної інфраструктури. • Об'єкти пожежної охорони. • Майданчики для сміттєзбірників. • Підприємства громадського харчування (кафе, їдальні, буфети), безпосередньо пов'язані з обслуговуванням підприємств, магазини. • Зелені насадження обмеженого користування та спеціального призначення. |



Виконавчий комітет Рівненської міської ради

Адреса: вул. Соборна, 12А, м. Рівне, 33028

Телефон: (0362)63-62-77

E-mail: mvk@rivnerada.gov.ua

Офіційний портал: <http://rivnerada.gov.ua/>

Департамент економічного розвитку Рівненської міської ради

Адреса: вул. Поштова, 2, м. Рівне, 33028

Телефон: (0362)63-58-48

E-mail: der@rivnerada.gov.ua

Вебсайт: <https://economy.rv.ua/>

Управління з питань стратегічного розвитку та інвестицій Департаменту економічного розвитку Рівненської міської ради

Адреса: вул. Казимира Любомирського, 6, м. Рівне, 33028

Телефон: (0362)62-32-56

E-mail: der.usi@rivnerada.gov.ua

Вебсайт: <https://invest.rivne.ua/>

