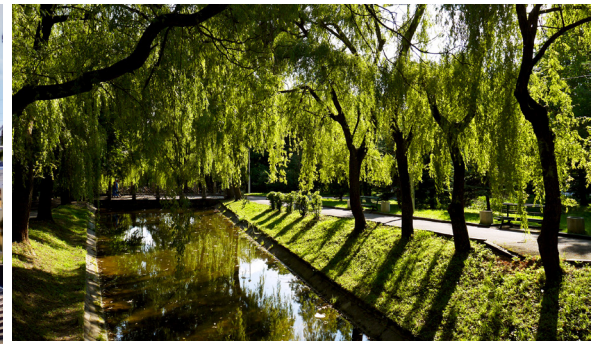


**РІВНЕНСЬКА
МІСЬКА
ТЕРИТОРІАЛЬНА
ГРОМАДА
РЕЛОКАЦІЯ
БІЗНЕСУ**



ЗМІСТ

I. Інвестиційні майданчики комунальної власності GREENFIELD	7
1. Земельна ділянка по вул. Млинівській площею 5,0 га	8
2. Земельна ділянка по вул. Захисників Маріуполя площею 6,0 га	12
3. Земельна ділянка по вул. Захисників Маріуполя (ділянка №2) площею 3,0 га	15
4. Земельна ділянка по вул. Захисників Маріуполя (ділянка №3) площею 3,0 га	18
5. Земельна ділянка в мікрорайоні житлової забудови «Тинне» площею 1,8536 га	21
II. Інвестиційні майданчики BROWNFIELD	24
1. Єдиний майновий комплекс державного підприємства «Рівненський експертно-технічний центр Держпраці»	25
2. Єдиний майновий комплекс державного підприємства «Рівненський автомобільний ремонтний завод»	28
III. Вільні виробничі приміщення та склади	30

КЛЮЧОВІ ФАКТИ



Площа
62,7 км²



Площа зелених насаджень
576,9 га



Найвне населення
251,9 тис. осіб



Парки - 10
Загальна площа - 104,4 га



Клімат:

- атлантично-континентальний
- помірно теплий і вологий



Водні ресурси:

- протікає річка Устя,
довжиною 68 км
- 146 артезіанських
свердловин

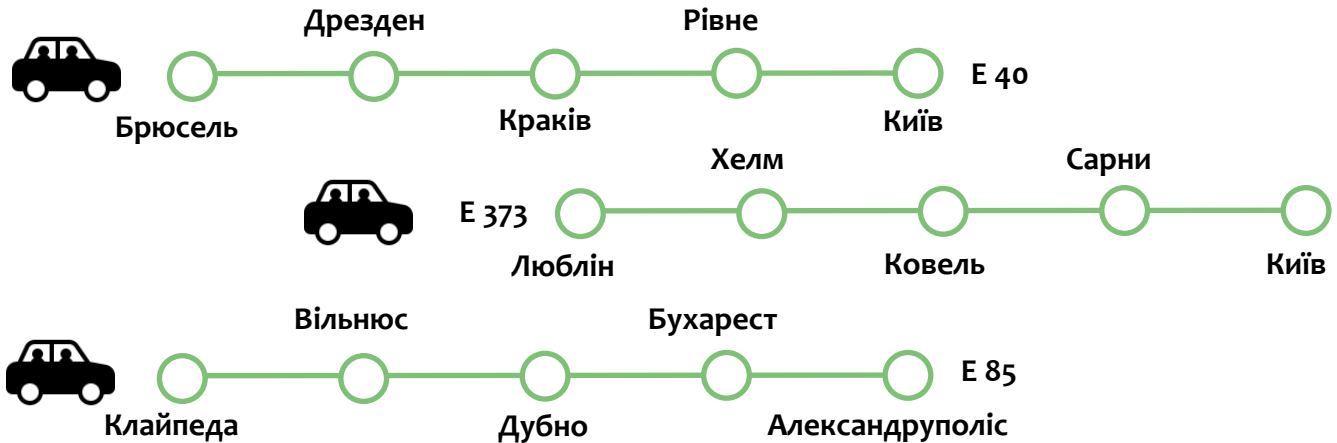
МОБІЛЬНІСТЬ

Перевагою міської територіальної громади є розташування на перетині трьох міжнародних автошляхів.

Європейський маршрут E40 – найдовший європейський автошлях, протяжністю 8500 км, що з'єднує французьке місто Кале через Бельгію, Німеччину, Польщу, Україну, Казахстан, Узбекистан, Туркменістан і Киргизстан із казахським містом Ріддер біля кордону з Китаєм.

Європейський маршрут E373 – європейський автомобільний маршрут (590 км), що проходить територією України і Польщі. Траса пролягає від Києва через Коростень, Сарни, Ковель, міжнародний пункт пропуску Ягодин – Дорогуськ, Холм, П'яскі до Любліна.

Європейський маршрут E85 – європейський автошлях, що бере свій початок в литовській Клайпеді і закінчується у грецькому Александруполісі. Загальна довжина 2300 км.



автобусне сполучення

автовокзал «РІВНЕ»
міжнародні, міжрегіональні,
міжміські перевезення

автостанція «ЧАЙКА»
внутрішньорегіональні
перевезення

автостанція «КВАСИЛІВ»
внутрішньорегіональні
перевезення

підприємництво

3 210 підприємств

станом на 31.12.2020 в м. Рівне розташовано

1	133	3 076
велике	середніх	малих

показники розвитку підприємництва у 2021 р.



11 328
юридичних
осіб

17 744
підприємців-фізичних
осіб



12 455,8 ^{млн грн}
обсяг
реалізованої
промислової продукції

14,5 ^{тис. осіб (2020 р.)}
найманих працівників
малих підприємств

**ІНВЕСТИЦІЙНІ
МАЙДАНЧИКИ
КОМУНАЛЬНОЇ
ВЛАСНОСТІ:
GREENFIELD**

1. Земельна ділянка по вул. Млинівській площею 5,0 га

Положення	Місто	Рівне
	Назва локалізації	Земельна ділянка в районі вулиці Млинівської
	Кадастровий номер земельної ділянки	5610100000:01:002:0164
	Цільове призначення	11.02. Для розміщення та експлуатації основних, підсобних і допоміжних будівель та споруд підприємств переробної, машинобудівної та іншої промисловості
	Площа, га	5,0
	Форма ділянки	Квадрат
	Власник	Комунальна власність міста
	Актуальний план зонування території	План зонування території міста Рівного затверджено рішенням Рівненської міської ради від 10.06.2021 № 721. В-4. Зона розміщення підприємств IV класу шкідливості (СЗЗ-100м)
	Різниця рівня ґрунту	Крутизна схилів 8-15%
	Забруднення поверхневих і ґрунтових вод	Ні
	Рівень ґрунтових вод	Підвищене залягання ґрунтових вод 1-3 м
	Ризик виникнення підтоплення або зсувів на даній території	Ні
	Підземні перешкоди	Ні
	Перешкоди на поверхні території	Ні
Існуючі екологічні обмеження	Ні	
Будівлі та споруди на території	Ні	

Транспортне сполучення	Під'їзна дорога до території	Відстань до автомобільних під'їзних шляхів по вул. Млинівська становить 0,3 км
	Автомагістраль/дорога державного значення	Н 22 – 1 км Е 40 – 7 км
	Залізниця	Відстань до найближчої залізничної колії 0,2 км
	Залізнична гілка	Вузлова сортувальна залізнична станція Рівненської дирекції Львівської залізниці Здолбунів. Відстань до м. Здолбунів 12 км
	Найближчий міжнародний аеропорт	Міжнародний аеропорт «Рівне»
	Найближчий обласний центр	Луцьк, 73 км
Існуюча інфраструктура	Електрифікація на території	
	Відстань точки підключення від межі ділянки, м	20
	Доступна потужність	Приєднання електроустановок новозбудованих підприємств (виробничих приміщень) можлива по різних ступенях напруги, залежно від величини потужності, від ПС/330/110/35/10кВ «Рівне»
	Газ на території	
	Відстань точки підключення від межі ділянки, м	60
	Доступний обсяг, kW*h	50 000
	Водопостачання на території	
	Відстань точки підключення від межі ділянки, м	300
	Доступний обсяг, m ³ /24h	75
	Каналізація на території	
	Відстань точки підключення від межі ділянки, м	1000
	Доступний обсяг, мм	Діаметр 400
Очисна станція стічних вод на території або у безпосередній близькості	Очисні споруди знаходяться на території ПАТ «Рівнеазот» OSTCHEM на відстані приблизно 4 км	

<p>Переважні види використання</p>	<p>Підприємства IV-V класу шкідливості. Виробничо-лабораторні корпуси, науково-дослідні, проектні і конструкторські організації, пов'язані з обслуговуванням підприємств. Споруди для постійного та тимчасового зберігання транспортних засобів. Підприємства з обслуговування транспортних засобів. Підприємства побутового обслуговування. Інженерні споруди. Магістральні лінії електропередач.</p>
<p>Види використання</p>	<p>Окремо розташовані або прибудовані офісні будівлі. Автозаправні станції. Спортивні зали. Будівлі відділень поліції та пожежно-рятувальних підрозділів. Об'єкти торговельного обслуговування. Окремо розташовані або прибудовані тимчасові споруди для роздрібної торгівлі. Окремо розташовані багатомісні гаражі та відкриті стоянки для обслуговування зони. Ветеринарні лікарні та приймальні пункти. Майданчики та споруди контрольованого організованого тимчасового зберігання відходів за умови забезпечення їх вивозу та утилізації.</p>
<p>Супутні види використання</p>	<p>Адміністративні корпуси виробничих підприємств. Приміщення обслуговуючого персоналу, чергового, аварійного персоналу, охорони підприємств. Об'єкти технічного та інженерного забезпечення підприємств. Розподільні трубопровідні мережі, комунікації, об'єкти інженерної інфраструктури. Майданчики для сміттєзбірників. Підприємства громадського харчування (кафе, їдальні, буфети), безпосередньо пов'язані з обслуговуванням підприємств, магазини.</p>



Джерело: <https://geo.rv.ua/ua/map/urban-plan#map=16//50.646621567//26.225270821&lay er=1664656129424098568-1,100//1758623072589448913-1,100//2611811456290653648-1,100//9635301091393147-1,100//6882640856227290-1,100>

2. Земельна ділянка по вул. Захисників Маріуполя площею 6,0 га

Положення	Місто	Рівне
	Назва локалізації	вул. Захисників Маріуполя (ділянка №1)
	Кадастровий номер земельної ділянки	5610100000:01:033:0056
	Цільове призначення	07.02. Для будівництва та обслуговування об'єктів фізичної культури і спорту
	Площа, га	6,0
	Власник	Комунальна власність міста
	Право власності	Аукціон з продажу права оренди
	Актуальний план зонування території	План зонування території міста Рівного затверджено рішенням Рівненської міської ради від 10.06.2021 № 721. Р-2. Рекреаційна зона активного відпочинку
Транспортне сполучення	Залізниця	Орієнтовна відстань до найближчої залізничної колії 5 км
	Найближчий міжнародний аеропорт	Орієнтовна відстань до Міжнародного аеропорту «Рівне» 10 км
	Найближчий обласний центр	Луцьк, 73 км
Існуюча інфраструктура	Електрифікація на території	
	Відстань від місця підключення до електричної мережі	Визначається в залежності від заявленої потужності, ступеня напруги, категорії надійності електропостачання
	Доступна потужність	Не обмежена
	Газ на території	
	Відстань точки підключення від межі ділянки, м	ГРС Рівне, L=1000
	Продуктивність, м.куб/год	24413
	Тиск, атм.	2,1
	Водопостачання на території	
	Відстань точки підключення від межі ділянки, м	Знаходиться на земельній ділянці
	Продуктивність, м.куб/год	500

	Каналізація на території	
	Відстань точки підключення від межі ділянки, м	200
	Діаметр, мм	600
	Теплопостачання на території	
	Відстань по прямій лінії до можливого місця підключення до мережі теплопостачання	ТК-11, орієнтовна довжина 375 м
Переважні види використання	Дитячі, спортивні, відпочинкові майданчики і простори, атракціони. Бігові, велосипедні, для легкого персонального електротранспорту доріжки.	
Види використання	Виставкові комплекси. Літні естради, концертні майданчики. Відкриті площинні фізкультурно-спортивні споруди. Підприємства громадського харчування: кафе, бари, ресторани, закуочні. Спортивні та оздоровчі комплекси, спортивні школи. Окремо розташовані або прибудовані тимчасові споруди для роздрібної торгівлі.	
Супутні види використання	Допоміжні споруди, що пов'язані з організацією відпочинку (пункти прокату, адміністрація, малі архітектурні форми). Установи та організації, у віданні яких перебувають ці території та об'єкти. Наукові підрозділи, служби охорони, господарського та іншого обслуговування.	



Джерело: [https://geo.rv.ua/ua/map/urban-plan#map=16//50.61789868548621//26.287450790405277&layer=1664656129424098568-1,100//1758623072589448913-1,100//2611811456290653648-1,100//9635301091393147-1,100//6882640856227290-1,100](https://geo.rv.ua/ua/map/urban-plan#map=16//50.61789868548621//26.287450790405277&lay er=1664656129424098568-1,100//1758623072589448913-1,100//2611811456290653648-1,100//9635301091393147-1,100//6882640856227290-1,100)

3. Земельна ділянка по вул. Захисників Маріуполя (ділянка №2) площею 3,0 га

Положення	Місто	Рівне
	Назва локалізації	вул. Захисників Маріуполя (ділянка №2)
	Кадастровий номер земельної ділянки	5610100000:01:031:0006
	Цільове призначення	07.02. Для будівництва та обслуговування об'єктів фізичної культури і спорту
	Площа, га	3,0
	Власник	Комунальна власність міста
	Право власності	Аукціон з продажу права оренди
	Актуальний план зонування території	План зонування території міста Рівного затверджено рішенням Рівненської міської ради від 10.06.2021 № 721. Р-2. Рекреаційна зона активного відпочинку
Транспортне сполучення	Залізниця	Орієнтовна відстань до найближчої залізничної колії 5 км
	Найближчий міжнародний аеропорт	Орієнтовна відстань до Міжнародного аеропорту «Рівне» 10 км
	Найближчий обласний центр	Луцьк, 73 км
Існуюча інфраструктура	Електрифікація на території	
	Відстань від місця підключення до електричної мережі	Визначається в залежності від заявленої потужності, ступеня напруги, категорії надійності електропостачання
	Доступна потужність	Не обмежена
	Газ на території	
	Відстань точки підключення від межі ділянки, м	ГРС Рівне, L=1000
	Продуктивність, м.куб/год	24413
	Тиск, атм.	2,1
	Водопостачання на території	
	Відстань точки підключення від межі ділянки, м	Знаходиться на земельній ділянці
	Продуктивність, м.куб/год	500

	Каналізація на території	
	Відстань точки підключення від межі ділянки, м	120
	Діаметр, мм	800
	Теплопостачання на території	
	Відстань по прямій лінії до можливого місця підключення до мережі теплопостачання	ТК-11, орієнтовна довжина 550 м
Переважні види використання	Дитячі, спортивні, відпочинкові майданчики і простори, атракціони. Бігові, велосипедні, для легкого персонального електротранспорту доріжки.	
Види використання	Виставкові комплекси. Літні естради, концертні майданчики. Відкриті площинні фізкультурно-спортивні споруди. Підприємства громадського харчування: кафе, бари, ресторани, закуочні. Спортивні та оздоровчі комплекси, спортивні школи. Окремо розташовані або прибудовані тимчасові споруди для роздрібної торгівлі.	
Супутні види використання	Допоміжні споруди, що пов'язані з організацією відпочинку (пункти прокату, адміністрація, малі архітектурні форми). Установи та організації, у віданні яких перебувають ці території та об'єкти. Наукові підрозділи, служби охорони, господарського та іншого обслуговування.	

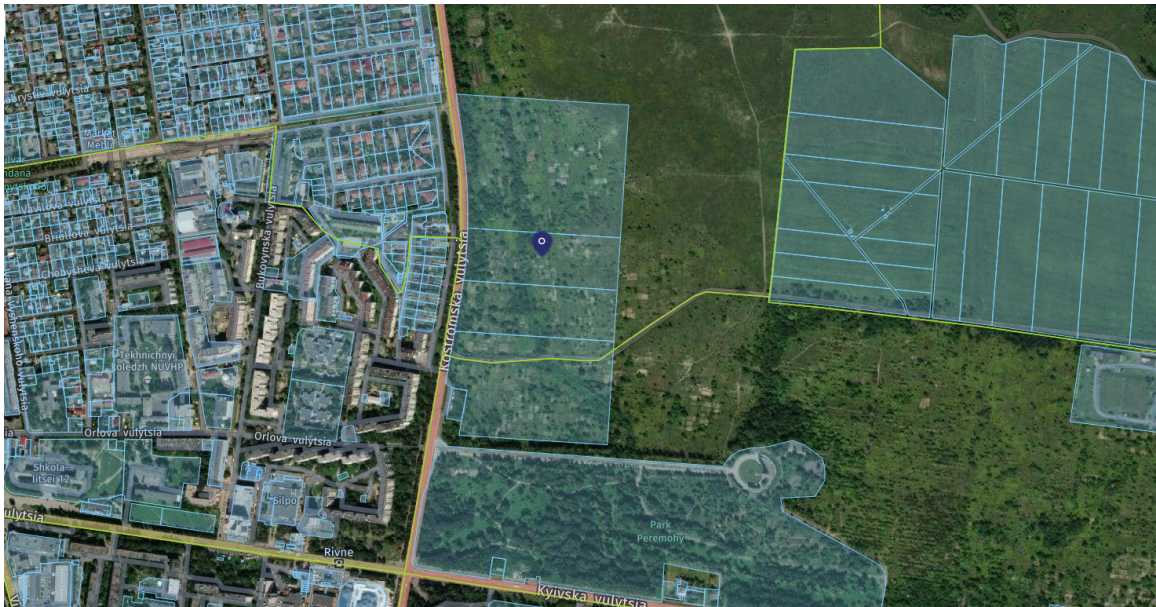


Джерело: <https://geo.rv.ua/ua/map/urban-plan#map=16//50.619409888334125//26.286957263946537&laye=1664656129424098568-1,100//1758623072589448913-1,100//2611811456290653648-1,100//9635301091393147-1,100//6882640856227290-1,100>

4. Земельна ділянка по вул. Захисників Маріуполя (ділянка №3) площею 3,0 га

Положення	Місто	Рівне
	Назва локалізації	вул. Захисників Маріуполя (ділянка №3)
	Кадастровий номер земельної ділянки	5610100000:01:031:0005
	Цільове призначення	07.02. Для будівництва та обслуговування об'єктів фізичної культури і спорту
	Площа, га	3,0
	Власник	Комунальна власність міста
	Право власності	Аукціон з продажу права оренди
	Актуальний план зонування території	План зонування території міста Рівного затверджено рішенням Рівненської міської ради від 10.06.2021 № 721. Р-2. Рекреаційна зона активного відпочинку
Транспортне сполучення	Залізниця	Орієнтовна відстань до найближчої залізничної колії 5 км
	Найближчий міжнародний аеропорт	Орієнтовна відстань до Міжнародного аеропорту «Рівне» 10 км
	Найближчий обласний центр	Луцьк, 73 км
Існуюча інфраструктура	Електрифікація на території	
	Відстань від місця підключення до електричної мережі	Визначається в залежності від заявленої потужності, ступеня напруги, категорії надійності електропостачання
	Доступна потужність	Не обмежена
	Газ на території	
	Відстань точки підключення від межі ділянки, м	ГРС Рівне, L=1000
	Продуктивність, м.куб/год	24413
	Тиск, атм.	2,1
	Водопостачання на території	
	Відстань точки підключення від межі ділянки, м	Знаходиться на земельній ділянці
	Продуктивність, м.куб/год	500

	Каналізація на території	
	Відстань точки підключення від межі ділянки, м	150
	Діаметр, мм	800
	Теплопостачання на території	
	Відстань по прямій лінії до можливого місця підключення до мережі теплопостачання	ТК-11, орієнтовна довжина 635 м
Переважні види використання	Дитячі, спортивні, відпочинкові майданчики і простори, атракціони. Бігові, велосипедні, для легкого персонального електротранспорту доріжки.	
Види використання	Виставкові комплекси. Літні естради, концертні майданчики. Відкриті площинні фізкультурно-спортивні споруди. Підприємства громадського харчування: кафе, бари, ресторани, закуочні. Спортивні та оздоровчі комплекси, спортивні школи. Окремо розташовані або прибудовані тимчасові споруди для роздрібної торгівлі.	
Супутні види використання	Допоміжні споруди, що пов'язані з організацією відпочинку (пункти прокату, адміністрація, малі архітектурні форми). Установи та організації, у віданні яких перебувають ці території та об'єкти. Наукові підрозділи, служби охорони, господарського та іншого обслуговування.	



Джерело: <https://geo.rv.ua/ua/map/urban-plan#map=16//50.619355431417205//26.286485195159916&&laye=1664656129424098568-1,100//1758623072589448913-1,100//2611811456290653648-1,100//9635301091393147-1,100//6882640856227290-1,100>

5. Земельна ділянка в мікрорайоні житлової забудови «Тинне» площею 1,8536 га

Положення	Місто	Рівне
	Назва локалізації	Мікрорайон житлової забудови «Тинне»
	Кадастровий номер земельної ділянки	5610100000:01:067:0070
	Цільове призначення	Для будівництва та обслуговування громадського центру
	Площа, га	1,8536
	Власник	Комунальна власність міста
	Право власності	Аукціон з продажу права оренди
	Актуальний план зонування території	План зонування території міста Рівного затверджено рішенням Рівненської міської ради від 10.06.2021 № 721. Г-2 – землі житлової та громадської забудови
Транспортне сполучення	Залізниця	Орієнтовна відстань до найближчої залізничної колії 2 км
	Найближчий міжнародний аеропорт	Орієнтовна відстань до Міжнародного аеропорту «Рівне» 2 км
	Найближчий обласний центр	Луцьк, 73 км
Існуюча інфраструктура	Електрифікація на території	
	Відстань від місця підключення до електричної мережі	Визначається в залежності від заявленої потужності, ступеня напруги, категорії надійності електропостачання
	Доступна потужність	Не обмежена
	Газ на території	
	Відстань точки підключення від межі ділянки, м	ГРС Тинне Газопровід, L=230
	Продуктивність, м.куб/год	11864
	Тиск, атм.	2,1
	Водопостачання на території	
	Відстань точки підключення від межі ділянки, м	300
	Продуктивність, м.куб/год	500

	Каналізація на території	
	Відстань точки підключення від межі ділянки	500 м Приймальна камера КНС №11
	Теплопостачання на території	
	Відстань по прямій лінії до можливого місця підключення до мережі теплопостачання	Теплова мережа в напрямку ЗОШ №27, орієнтовна довжина 760 м
Переважні види використання	Окремо розташовані або вбудовано-прибудовані об'єкти:	
	<p>Міжшкільні навчальні комбінати. Спеціалізовані заклади позашкільної освіти. Освітні та науково-дослідні заклади. Центри зайнятості населення базового рівня. Приміщення для фізкультурно-оздоровчих занять. Спортивні зали загального користування. Басейни загального користування. Приміщень реабілітаційного призначення. Виставкові, концертні зали. Центри культури та дозвілля. Театри, кінотеатри. Підприємств торгівлі (магазини продовольчих і не-продовольчих товарів, ринкові комплекси, аптеки).</p>	<p>Підприємств харчування (заклади ресторанного господарства). Майстерні побутового обслуговування, перукарні. Організації та установи управління, центри адміністративних послуг. Офісні будівлі. Відділення банківських установ. Суди, юридичні консультації, нотаріальні контори. Житлово-експлуатаційні організації. Готелі. Сквери, алеї, парки. Окремо розташовані або прибудовані тимчасові споруди для роздрібної торгівлі.</p>
Види використання	Окремо розташовані багатомісні гаражі та відкриті стоянки для обслуговування району в цілому. Автозаправні станції.	
Супутні види використання	<p>Вбудовані приміщення іншого громадського призначення в складі новобудов, при дотриманні вимог профільних ДБН. Майданчики дитячі, спортивні, відпочинкові, господарські. Розподільні трубопровідні мережі, комунікації, об'єкти інженерної інфраструктури. Майданчики для сміттєзбірників. Гаражі та відкриті стоянки постійного та тимчасового зберігання транспорту для обслуговування об'єктів зони.</p>	



Джерело: <https://geo.rv.ua/ua/map/urban-plan#map=16//50.607972551991196//26.206576824188236&laye=1664656129424098568-1,100//1758623072589448913-1,100//2611811456290653648-1,100//9635301091393147-1,100//6882640856227290-1,10>

ІНВЕСТИЦІЙНІ МАЙДАНЧИКИ BROWNFIELD

1. Єдиний майновий комплекс державного підприємства «Рівненський експертно-технічний центр Держпраці»



**Загальна площа
земельних
ділянок:**
0,0540 га

**Загальна площа будівель
та споруд:**
922,0 кв. м.

**Кількість працівників
(на 30.06.2021 р.)**
13

ЄДРПОУ: 22560691

Адреса: 33028, м. Рівне,
вул. Казимира Любомирського, 7

ДП «Рівненський ЕТЦ» є платником екологічного податку за викиди в атмосферне повітря забруднюючих речовин стаціонарними джерелами забруднення (котельня).



Загальні характеристики

Єдиний майновий комплекс державного підприємства «Рівненський експертно-технічний центр Держпраці».

Основний вид діяльності, відповідно до Статуту: технічні випробування та дослідження.

Відомості про об'єкт (нерухоме майно), розташоване за адресою: м.Рівне, вул. Казимира Любомирського, 7:

• **адміністративні вбудовані-прибудовані приміщення загальною площею 469,3 м²** (в 44/100 частки входять: приміщення підвалу:

№1-8 загальною площею 106,6 м²;

приміщення I-го поверху: 10-28, ½ частина №9, ½ частина №29 загальною площею 227,1 м²;

приміщення II-го поверху: ½ частина №30, ½ частина №53 загальною площею 10,4 м²;

приміщення III-го поверху: ½ частина №54, ½ частина №74 загальною площею 10,4 м²;

приміщення IVго поверху: №77-79, №88,1/2 частина №75, ½ частина №76, ½ частина №89 загальною площею 114,8 м²).

• **лабораторний блок загальною площею 452,7 м²**

(Нежитлові приміщення складають приміщення по цокольному поверху площею – 86,5 м²,

приміщення по I поверху – площею 81,1 м²,

приміщення по II поверху – площею 83,7 м²,

приміщення по III поверху – площею 82,1 м²,

приміщення по IV поверху – площею 80,9 м² та

приміщення по технічному горищу – площею 38,4 м²).

Назва	Загальна площа (м ²)	Реєстраційний номер	Підстава виникнення права власності	Форма власності та власник
Адміністративні вбудовані-прибудовані приміщення	469,3	799032956101	Свідоцтво про право власності №6-946 від 27.05.2002	Державна, Держава Україна
Лабораторний блок	452,7	1198690056101	Свідоцтво про право власності ЯЯЯ №475174 від 18.01.2006	Державна, Держава Україна

Умови продажу:

- збереження основного виду діяльності підприємства протягом шести місяців;
- погашення протягом шести місяців боргів із заробітної плати, перед бюджетом та простроченої кредиторської заборгованості у розмірі, що складеться на дату переходу права власності на єдиний майновий комплекс (у разі наявності такої заборгованості);
- недопущення звільнення працівників приватизованого підприємства з ініціативи покупця чи уповноваженого ним органу (за винятком вчинення працівником дій, за які передбачено звільнення на підставі пунктів 3, 4, 7 і 8 частини першої статті 40 та статті 41 Кодексу законів про працю України) протягом шести місяців (пункту 7 статті 26 Закону України «Про приватизацію державного і комунального майна»);
- виконання мобілізаційних завдань.

Функціональне використання:
адміністративне приміщення;
лабораторія.

Відомості про земельну ділянку, розташовану за адресою:

м. Рівне, вул. Казимира Любомирського, 7:

Назва	Площа земельної ділянки (М ²)	Кадастровий номер	Цільове призначення земельної ділянки	Форма власності та право користування земельною ділянкою
Земельна ділянка	540,0	5610100000:01:041:0074	Для будівництва та обслуговування будівель органів державної влади та місцевого самоврядування	Державна власність, державний акт на право постійного користування земельною ділянкою від 01.12.2004, ЯЯ262007

Відомості про рухоме майно:
на балансі ДП перебувають 7 транспортних засобів.

Основні показники господарської діяльності:

№ п/п	Показники (тис. грн.)	2018	2019	2020	6 міс. 2021
1	Активи (форма №1, рядок 1300)	7624	7735	4153	13380
1.1	Необоротні активи	2497	3393	3206	13000
1.2	Оборотні активи	5127	4342	947	380
2	Пасиви	7624	7735	4153	13380
3	Доходи всього, в тому числі:	16600	17183	8363	1487
3.1	Чистий дохід від реалізації продукції (товарів, робіт, послуг)	16156	16787	8248	1418
4	Витрати всього, в тому числі:	15591	16397	8759	2816
4.1	Собівартість реалізованої продукції (товарів, робіт, послуг)	11445	11865	5649	1625
4.2	Адміністративні витрати	3396	3902	2593	1112
4.4	Інші операційні витрати	488	416	464	74
4.6	Витрати з податку на прибуток	221	173	-	-
5	Чистий прибуток (збиток) +, -	1009	786	-396	-1329

Контакти: Контакт-центр Фонду державного майна України : 0-800-50-56-46

E-mail: privatization@spfu.gov.ua

Детальна інформація про об'єкт: <https://bit.ly/3zQaJDI>

2. Єдиний майновий комплекс державного підприємства «Рівненський автомобільний ремонтний завод»

Площа: 13,4 га

ЄДРПОУ: 08276316

Адреса:

33000, Рівненська область,
м. Рівне, вул. Соборна, 364-В

Відстань до аеропорту: 11 км

Відстань до шосе: 0,05 км

**Відстань до залізничного
вокзалу:** 2 км



Види діяльності за КВЕД:

- 29.10. Виробництво автотранспортних засобів;
- 29.32. Виробництво інших вузлів, деталей і приладдя для автотранспортних засобів;
- 45.11. Торгівля автомобілями та легковими транспортними засобами;
- 45.20. Технічне обслуговування та ремонт автотранспортних засобів (основний);
- 45.32. Роздрібна торгівля деталями та приладдям для автотранспортних засобів.
- 49.41. Вантажний автомобільний транспорт;
- 68.20. Надання в оренду й експлуатацію власного чи орендованого нерухомого майна;
- 72.19. Дослідження й експериментальні розробки у сфері інших природничих технічних наук;
- 77.12. Надання в оренду вантажних автомобілів;
- 39.00. Інша діяльність щодо поводження з відходами.

Ліцензія серія АЕ № 292896, строк дії ліцензії необмежений. ДП «РАРЗ» є державним комерційним підприємством, діяльність підприємства скерована Статутом затвердженим ДК «Укроборонпром» від 21.04.2020р.

Основними напрямками діяльності підприємства згідно Статуту є:

розроблення, виготовлення, реалізація, ремонт, модернізація та утилізація автомобільної техніки і майна, капітальний, поточний, середній ремонт вантажних, легкових автомобілів та автобусів; виробництво автомобільного транспорту, корпусів для автомобілів та причепів, устаткування для автомобілів, технічне обслуговування та ремонт автомобілів та інше.

Контакти: Контакт-центр Фонду державного майна України : 0-800-50-56-46

E-mail: privatization@spfu.gov.ua

Детальна інформація про об'єкт: <https://bit.ly/3zQaJDI>

Акт, яким об'єкт включено до Переліку об'єктів приватизації	Наказ Фонду державного майна України від 05.07.2021 № 1148 «Про внесення змін до наказу Фонду державного майна України від 06.01.2021 № 5 «Про затвердження переліків об'єктів малої приватизації, що підлягають приватизації в 2021 році (із змінами)»
Наказ РВ ФДМУ про прийняття рішення про приватизацію	№ 692 від 07.07.2021
Відповідальний за підготовку об'єкту	Регіональне відділення Фонду державного майна України по Рівненській та Житомирській областях, код ЄДРПОУ 42956062

**ВІЛЬНІ
ВИРОБНИЧІ
ПРИМІЩЕННЯ
ТА СКЛАДИ**

Назва об'єкта	Адреса об'єкта	Площа об'єкта (м²)
КТ «Рівнеагроенерго і компанія»	м. Рівне, вул. Володимира Стельмаха, 62-Г	Загальна площа - 1,5 га. Виробничо-складські приміщення - 1000 м², офісні приміщення - 500 м², гаражні бокси – 700 м²
ЖК «З60»	м. Рівне, вул. Гайдамацька, 2Г	265
Адміністративна будівля	м. Рівне, вул. Гайдамацька, 2А	277,3
Складське приміщення ТОВ «UKRBIOTAL»	м. Рівне, вул. Грушевського, 2А	420
Приміщення	м. Рівне, вул. Благовіщенська, 1	35
Склад/цех	м. Рівне, р-н Новий Двір, вул. Спокійна, 17	від 100 до 300
Торгово-офісний центр	м. Рівне, вул. Замкова, 11	368
Кафе	м. Рівне, вул. Чорновола, 4	200
Торгово-офісний центр «Набережний»	м. Рівне, вул. Литовська, 93	6000
Виробниче приміщення	м. Рівне, вул. Біла, 16	312
Продовольчий магазин	м. Рівне, вул. Шухевича, 10	100
Торгово-офісне приміщення	м. Рівне, вул. Дубенська, 46	500
Торгове приміщення	Рівне, пр. Миру, 17	211
Підвальне приміщення	м. Рівне, вул. Гагаріна, 63	700

Назва об'єкта	Адреса об'єкта	Площа об'єкта (м2)
Баня	м. Рівне, вул. Фабрична, 20 А	130
ПП «Фірма ВАЛЕАН І К»	м. Рівне, вул. Біла, 5А	144,4 м2 офісно-виробниче приміщення
Офісний центр «Полюс»	м. Рівне, вул. Фабрична, 12	120
Фермерське господарство «Гостинний двір»	м. Рівне, вул. Хліборобів, 102 А	150
Торгові павільйони № 1-2	м. Рівне, вул. В.Чорновола, 10	60,8
Приміщення під заклад громадського харчування	м. Рівне, вул. В.Чорновола, 10	81
Офісні приміщення № 2, 3 на 3 поверсі ТЦ «Вікторія»	м. Рівне, вул. В.Чорновола, 10	№ 2 - 28,1; № 3 - 24,8
Торговий павільйон № 3	м. Рівне, вул. В.Чорновола, 10	29,3
Комерційне приміщення в центрі міста поблизу ТРЦ «Злата Плаза»	м. Рівне, вул. Олександра Борисенка, 2	64
Адміністративне приміщення, кабінет	м. Рівне, Соборна, 195	18,3
Адміністративне приміщення, кабінет	м. Рівне, Соборна, 195	27,5
Адміністративне приміщення, кабінет	м. Рівне, вул. Соборна, 195	15,9
Адміністративне приміщення, кабінет	м. Рівне, вул. Соборна, 195	13,3
Адміністративне приміщення, кабінет	м. Рівне, вул. Соборна, 195	12,8
ТОВ «Адена»	м. Рівне, вул. Степана Дем'янчука, 8	500
Приміщення	м. Рівне, вул. Будівельників, 1	1000



Greenfield



Brownfield

УПРАВЛІННЯ НАПРЯМКИ ДІЯЛЬНОСТІ ІНВЕСТИЦІЙНІ ПРОПОЗИЦІЇ НОВИНИ КОНТАКТИ

Всі
 Greenfield
 Brownfield

Форма власності:

Площа: 13-4 га

Всі
 Газ
 Електропостачання
 Вода

Всі
 Автодорога
 Залізниця

КОНТАКТИ

Адреса
33028, м. Рівне, вул. Лермонтова, 6

Графік роботи
Пн – Чт: 8:00 - 17:15; Пт: 8:00 - 16:00;
Перерва: 13:00 - 14:00

ЗАВЖДИ НА ЗВ'ЯЗКУ

Телефон
(0362) 623256

Email
strateginvest@ukr.net

СОЦІАЛЬНІ МЕРЕЖІ

ВІДКРИТІ ДАНІ

<http://investrv.org.ua/actual-propositions>

Виконавчий комітет Рівненської міської ради

Адреса: вул. Соборна, 12А, м. Рівне, 33028

Телефон: (0362)262525

E-mail: rivnerada.general@gmail.com

Офіційний портал: <http://rivnerada.gov.ua/>

Департамент економічного розвитку Рівненської міської ради

Адреса: вул. Поштова, 2, м. Рівне, 33028

Телефон: (0362)635848

E-mail: rivne.der@gmail.com

Вебсайт: <https://economy.rv.ua/>

Управління з питань стратегічного розвитку та інвестицій

Адреса: вул. Казимира Любомирського, 6, м. Рівне, 33028

Телефон: (0362)623256

E-mail: strateginvest@ukr.net

Вебсайт: <http://investrv.org.ua/>

