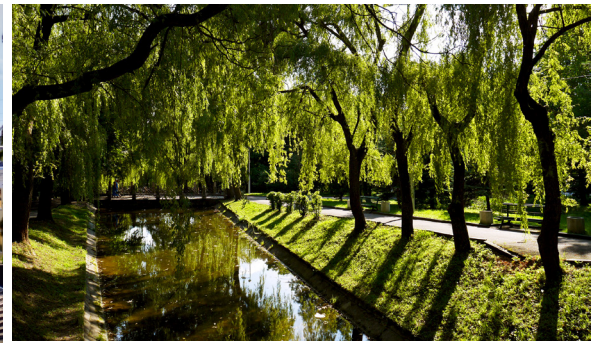


**РІВНЕНСЬКА
МІСЬКА
ТЕРИТОРІАЛЬНА
ГРОМАДА
Грінфілд**



**РІВНЕНСЬКА
МІСЬКА
ТЕРИТОРІАЛЬНА
ГРОМАДА**

м. Рівне, смт Квасилів

1. Земельна ділянка по вул. Млинівській площею 5,0 га	10
2. Земельна ділянка по вул. Костромській площею 6,0 га	14
3. Земельна ділянка по вул. Костромській (ділянка №2) площею 3,0 га	18
4. Земельна ділянка по вул. Костромській (ділянка №3) площею 3,0 га	22
5. Земельна ділянка в мікрорайоні житлової забудови «Тинне» площею 1,8536 га	26



**КАТАЛОГ
ІНВЕСТИЦІЙНИХ
МАЙДАНЧИКІВ
КОМУНАЛЬНОЇ
ВЛАСНОСТІ:
ЗЕМЕЛЬНІ
ДІЛЯНКИ
(GREENFIELD)**

геополітичний профіль



Площа - 165 га

Злітно-посадкова смуга - 2626 м x 42 м



6 годин 7 хв Київ

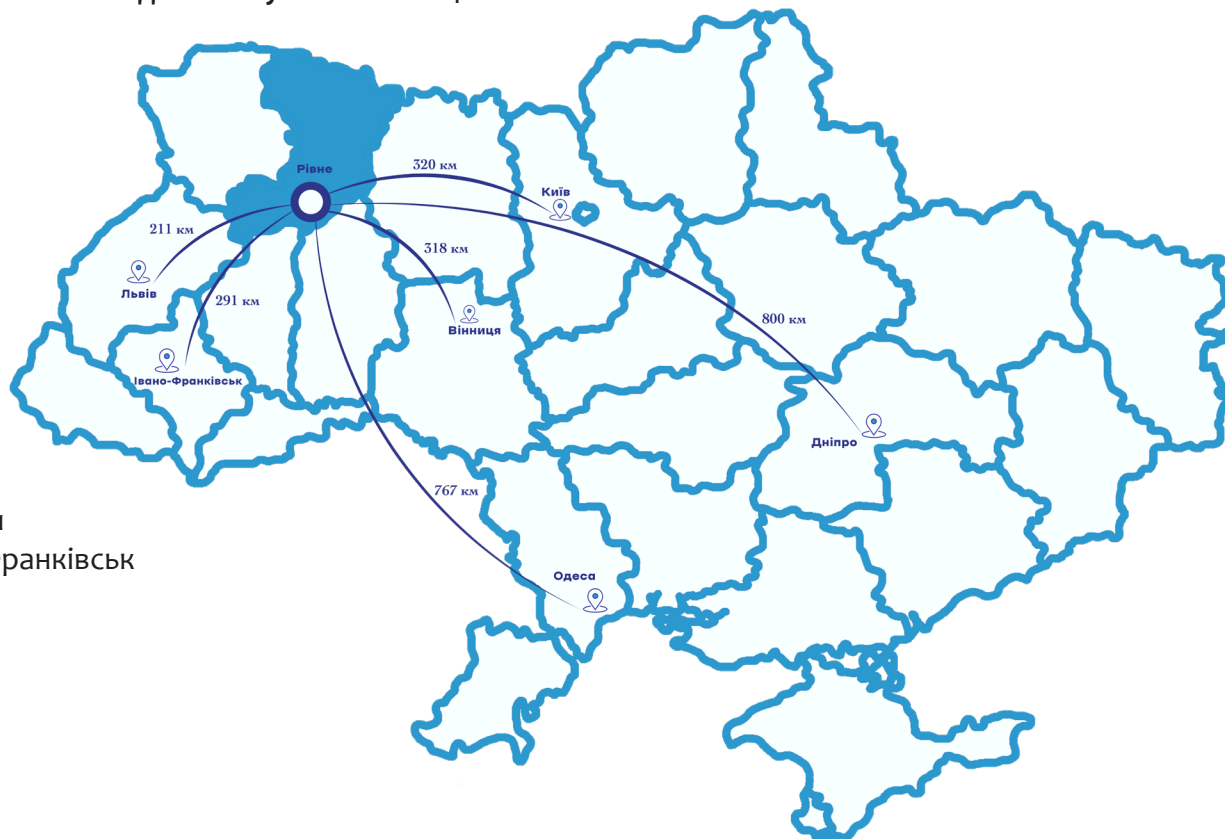
2 години 52 хв Львів

13 годин 5 хв Дніпро

8 годин 55 хв Вінниця

6 годин 50 хв Івано-Франківськ

18 годин 3 хв Одеса



3 години 54 хв
Київ

2 години 54 хв
Львів

11 годин 2 хв
Дніпро

4 години
Вінниця

8 годин 53 хв
Одеса

4 години
Івано-Франківськ

КЛЮЧОВІ ФАКТИ



Площа
62,7 км²



Постійне населення
250,0 тис. осіб



Наявне населення
253,4 тис. осіб



Клімат:
- атлантично-континентальний
- помірно теплий і вологий



Водні ресурси:
- протікає річка Устя,
довжиною 68 км
- 146 артезіанських
свердловин



Площа зелених насаджень
576,9 га



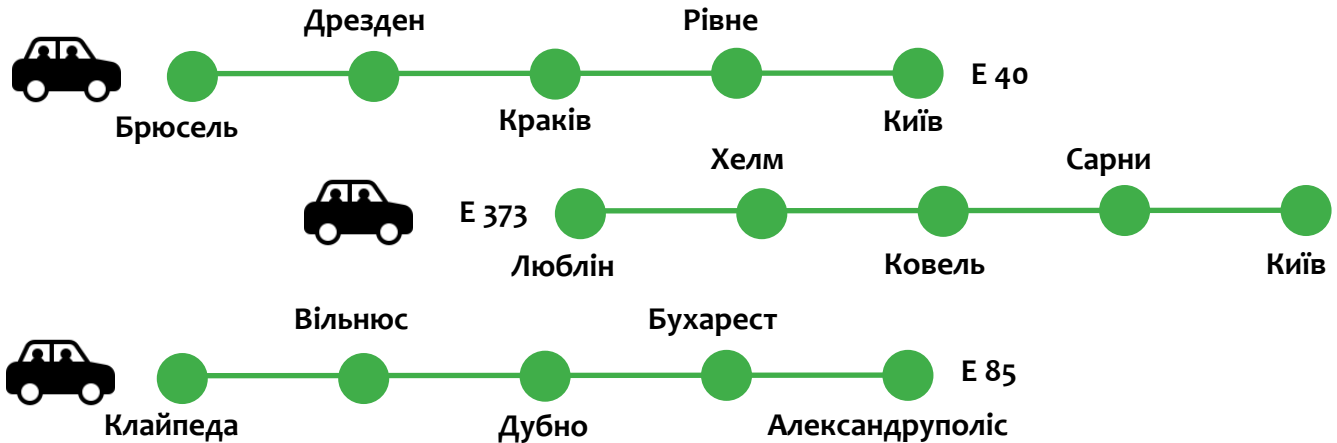
Парки - 10
Загальна площа - 104,4 га

Перевагою міської територіальної громади є розташування на перетині трьох міжнародних автошляхів.

Європейський маршрут E40 – найдовший європейський автошлях, протяжністю 8500 км, що з'єднує французьке місто Кале через Бельгію, Німеччину, Польщу, Україну, Росію, Казахстан, Узбекистан, Туркменістан і Киргизстан із казахським містом Ріддер біля кордону з Китаєм.

Європейський маршрут E373 – європейський автомобільний маршрут (590 км), що проходить територією України і Польщі. Траса пролягає від Києва через Коростень, Сарни, Ковель, міжнародний пункт пропуску Ягодин – Дорогуськ, Холм, П'яскі до Любліна.

Європейський маршрут E85 – європейський автошлях, що бере свій початок в литовській Клайпеді і закінчується у грецькому Александруполісі. Загальна довжина 2300 км.



автобусне сполучення



автовокзал «РІВНЕ»
міжнародні, міжрегіональні,
міжміські перевезення

автостанція «ЧАЙКА»
внутрішньорегіональні
перевезення

автостанція «КВАСИЛІВ»
внутрішньорегіональні
перевезення

підприємництво

3 210 підприємств

станом на 31.12.2020 в м. Рівне розташовано

1
велике

133
середніх

3 076
малих

показники розвитку підприємництва у 2020р.



11 450
юридичних
осіб

12 887 (2019 рік)
фізичних
осіб-підприємців



12 449.1 ^{млн.грн.}
обсяг
реалізованої
промислової продукції

14.5 ^{тис.осіб}
найманих працівників
малих підприємств

1. Земельна ділянка по вул. Млинівській площею 5,0 га

Положення	Місто	Рівне
	Назва локалізації	Земельна ділянка в районі вулиці Млинівської
	Кадастровий номер земельної ділянки	5610100000:01:002:0164
	Цільове призначення	11.02. Для розміщення та експлуатації основних, підсобних і допоміжних будівель та споруд підприємств переробної, машинобудівної та іншої промисловості
	Площа, га	5,0
	Форма ділянки	Квадрат
	Власник	Комунальна власність міста
	Актуальний план зонування території	План зонування території міста Рівного затверджено рішенням Рівненської міської ради від 10.06.2021 № 721. В-4. Зона розміщення підприємств IV класу шкідливості (С33-100м)
	Різниця рівня ґрунту	Крутизна схилів 8-15%
	Забруднення поверхневих і ґрунтових вод	Ні
	Рівень ґрунтових вод	Підвищене залягання ґрунтових вод 1-3 м
	Ризик виникнення підтоплення або зсувів на даній території	Ні
	Підземні перешкоди	Ні
	Перешкоди на поверхні території	Ні
	Існуючі екологічні обмеження	Ні
Будівлі та споруди на території	Ні	

Транспортне сполучення	Під'їзна дорога до території	Відстань до автомобільних під'їзних шляхів по вул. Млинівська становить 0,3 км
	Автомагістраль/дорога державного значення	Н 22 – 1 км Е 40 – 7 км
	Залізниця	Відстань до найближчої залізничної колії 0,2 км
	Залізнична гілка	Вузлова сортувальна залізнична станція Рівненської дирекції Львівської залізниці Здолбунів. Відстань до м. Здолбунів 12 км
	Найближчий міжнародний аеропорт	Міжнародний аеропорт «Рівне»
	Найближчий обласний центр	Луцьк, 73 км
Існуюча інфраструктура	Електрифікація на території	
	Відстань точки підключення від межі ділянки, м	20
	Доступна потужність	Приєднання електроустановок новозбудованих підприємств (виробничих приміщень) можлива по різних ступенях напруги, залежно від величини потужності, від ПС/330/110/35/10кВ «Рівне»
	Газ на території	
	Відстань точки підключення від межі ділянки, м	60
	Доступний обсяг, kW*h	50 000
	Водопостачання на території	
	Відстань точки підключення від межі ділянки, м	300
	Доступний обсяг, m ³ /24h	75
	Каналізація на території	
	Відстань точки підключення від межі ділянки, м	1000
	Доступний обсяг, мм	Діаметр 400
Очисна станція стічних вод на території або у безпосередній близькості	Очисні споруди знаходяться на території ПАТ «Рівнеазот» OSTCHEM на відстані приблизно 4 км	

<p>Переважні види використання</p>	<p>Підприємства IV-V класу шкідливості. Виробничо-лабораторні корпуси, науково-дослідні, проектні і конструкторські організації, пов'язані з обслуговуванням підприємств. Споруди для постійного та тимчасового зберігання транспортних засобів. Підприємства з обслуговування транспортних засобів. Підприємства побутового обслуговування. Інженерні споруди. Магістральні лінії електропередач.</p>
<p>Види використання</p>	<p>Окремо розташовані або прибудовані офісні будівлі. Автозаправні станції. Спортивні зали. Будівлі відділень поліції та пожежно-рятувальних підрозділів. Об'єкти торговельного обслуговування. Окремо розташовані або прибудовані тимчасові споруди для роздрібною торгівлі. Окремо розташовані багатомісні гаражі та відкриті стоянки для обслуговування зони. Ветеринарні лікарні та приймальні пункти. Майданчики та споруди контрольованого організованого тимчасового зберігання відходів за умови забезпечення їх вивозу та утилізації.</p>
<p>Супутні види використання</p>	<p>Адміністративні корпуси виробничих підприємств. Приміщення обслуговуючого персоналу, чергового, аварійного персоналу, охорони підприємств. Об'єкти технічного та інженерного забезпечення підприємств. Розподільні трубопровідні мережі, комунікації, об'єкти інженерної інфраструктури. Майданчики для сміттєзбірників. Підприємства громадського харчування (кафе, їдальні, буфети), безпосередньо пов'язані з обслуговуванням підприємств, магазини.</p>





Джерело: <https://geo.rv.ua/ua/map/urban-plan#map=16//50.646621567//26.225270821&&lay er=1664656129424098568-1,100//1758623072589448913-1,100//2611811456290653648-1,100//9635301091393147-1,100//6882640856227290-1,100>

2. Земельна ділянка по вул. Костромській площею 6,0 га

Положення	Місто	Рівне
	Назва локалізації	вул. Костромська (ділянка №1)
	Кадастровий номер земельної ділянки	5610100000:01:033:0056
	Цільове призначення	07.02. Для будівництва та обслуговування об'єктів фізичної культури і спорту
	Площа, га	6,0
	Власник	Комунальна власність міста
	Право власності	Аукціон з продажу права оренди
	Актуальний план зонування території	План зонування території міста Рівного затверджено рішенням Рівненської міської ради від 10.06.2021 № 721. Р-2. Рекреаційна зона активного відпочинку
Транспортне сполучення	Залізниця	Орієнтовна відстань до найближчої залізничної колії 5 км
	Найближчий міжнародний аеропорт	Орієнтовна відстань до Міжнародного аеропорту «Рівне» 10 км
	Найближчий обласний центр	Луцьк, 73 км
Існуюча інфраструктура	Електрифікація на території	
	Відстань від місця підключення до електричної мережі	Визначається в залежності від заявленої потужності, ступеня напруги, категорії надійності електропостачання
	Доступна потужність	Не обмежена
	Газ на території	
	Відстань точки підключення від межі ділянки, м	ГРС Рівне, L=1000
	Продуктивність, м.куб/год	24413
	Тиск, атм.	2,1
	Водопостачання на території	
	Відстань точки підключення від межі ділянки, м	Знаходиться на земельній ділянці
	Продуктивність, м.куб/год	500

	Каналізація на території	
	Відстань точки підключення від межі ділянки, м	200
	Діаметр, мм	600
	Теплопостачання на території	
	Відстань по прямій лінії до можливого місця підключення до мережі теплопостачання	ТК-11, орієнтовна довжина 375 м
Переважні види використання	Дитячі, спортивні, відпочинкові майданчики і простори, атракціони. Бігові, велосипедні, для легкого персонального електротранспорту доріжки.	
Види використання	Виставкові комплекси. Літні естради, концертні майданчики. Відкриті площинні фізкультурно-спортивні споруди. Підприємства громадського харчування: кафе, бари, ресторани, закуочні. Спортивні та оздоровчі комплекси, спортивні школи. Окремо розташовані або прибудовані тимчасові споруди для роздрібної торгівлі.	
Супутні види використання	Допоміжні споруди, що пов'язані з організацією відпочинку (пункти прокату, адміністрація, малі архітектурні форми). Установи та організації, у віданні яких перебувають ці території та об'єкти. Наукові підрозділи, служби охорони, господарського та іншого обслуговування.	





Джерело: [https://geo.rv.ua/map/urban-plan#map=16//50.61789868548621//26.287450790405277&layer=1664656129424098568-1,100//1758623072589448913-1,100//2611811456290653648-1,100//9635301091393147-1,100//6882640856227290-1,100](https://geo.rv.ua/map/urban-plan#map=16//50.61789868548621//26.287450790405277&lay er=1664656129424098568-1,100//1758623072589448913-1,100//2611811456290653648-1,100//9635301091393147-1,100//6882640856227290-1,100)

3. Земельна ділянка по вул. Костромській (ділянка №2) площею 3,0 га

Положення	Місто	Рівне
	Назва локалізації	вул. Костромська (ділянка №2)
	Кадастровий номер земельної ділянки	5610100000:01:031:0006
	Цільове призначення	07.02. Для будівництва та обслуговування об'єктів фізичної культури і спорту
	Площа, га	3,0
	Власник	Комунальна власність міста
	Право власності	Аукціон з продажу права оренди
	Актуальний план зонування території	План зонування території міста Рівного затверджено рішенням Рівненської міської ради від 10.06.2021 № 721. Р-2. Рекреаційна зона активного відпочинку
Транспортне сполучення	Залізниця	Орієнтовна відстань до найближчої залізничної колії 5 км
	Найближчий міжнародний аеропорт	Орієнтовна відстань до Міжнародного аеропорту «Рівне» 10 км
	Найближчий обласний центр	Луцьк, 73 км
Існуюча інфраструктура	Електрифікація на території	
	Відстань від місця підключення до електричної мережі	Визначається в залежності від заявленої потужності, ступеня напруги, категорії надійності електропостачання
	Доступна потужність	Не обмежена
	Газ на території	
	Відстань точки підключення від межі ділянки, м	ГРС Рівне, L=1000
	Продуктивність, м.куб/год	24413
	Тиск, атм.	2,1
	Водопостачання на території	
	Відстань точки підключення від межі ділянки, м	Знаходиться на земельній ділянці
	Продуктивність, м.куб/год	500

	Каналізація на території	
	Відстань точки підключення від межі ділянки, м	120
	Діаметр, мм	800
	Теплопостачання на території	
	Відстань по прямій лінії до можливого місця підключення до мережі теплопостачання	ТК-11, орієнтовна довжина 550 м
Переважні види використання	Дитячі, спортивні, відпочинкові майданчики і простори, атракціони. Бігові, велосипедні, для легкого персонального електротранспорту доріжки.	
Види використання	Виставкові комплекси. Літні естради, концертні майданчики. Відкриті площинні фізкультурно-спортивні споруди. Підприємства громадського харчування: кафе, бари, ресторани, закуочні. Спортивні та оздоровчі комплекси, спортивні школи. Окремо розташовані або прибудовані тимчасові споруди для роздрібної торгівлі.	
Супутні види використання	Допоміжні споруди, що пов'язані з організацією відпочинку (пункти прокату, адміністрація, малі архітектурні форми). Установи та організації, у віданні яких перебувають ці території та об'єкти. Наукові підрозділи, служби охорони, господарського та іншого обслуговування.	





Джерело: <https://geo.rv.ua/map/urban-plan#map=16//50.619409888334125//26.286957263946537&lay>
er=1664656129424098568-1,100//1758623072589448913-1,100//2611811456290653648-1,100//9635301091393147-1,100//6882640856227290-1,100

4. Земельна ділянка по вул. Костромській (ділянка №3) площею 3,0 га

Положення	Місто	Рівне
	Назва локалізації	вул. Костромська (ділянка №3)
	Кадастровий номер земельної ділянки	5610100000:01:031:0005
	Цільове призначення	07.02. Для будівництва та обслуговування об'єктів фізичної культури і спорту
	Площа, га	3,0
	Власник	Комунальна власність міста
	Право власності	Аукціон з продажу права оренди
	Актуальний план зонування території	План зонування території міста Рівного затверджено рішенням Рівненської міської ради від 10.06.2021 № 721. Р-2. Рекреаційна зона активного відпочинку
Транспортне сполучення	Залізниця	Орієнтовна відстань до найближчої залізничної колії 5 км
	Найближчий міжнародний аеропорт	Орієнтовна відстань до Міжнародного аеропорту «Рівне» 10 км
	Найближчий обласний центр	Луцьк, 73 км
Існуюча інфраструктура	Електрифікація на території	
	Відстань від місця підключення до електричної мережі	Визначається в залежності від заявленої потужності, ступеня напруги, категорії надійності електропостачання
	Доступна потужність	Не обмежена
	Газ на території	
	Відстань точки підключення від межі ділянки, м	ГРС Рівне, L=1000
	Продуктивність, м.куб/год	24413
	Тиск, атм.	2,1
	Водопостачання на території	
	Відстань точки підключення від межі ділянки, м	Знаходиться на земельній ділянці
	Продуктивність, м.куб/год	500

	Каналізація на території	
	Відстань точки підключення від межі ділянки, м	150
	Діаметр, мм	800
	Теплопостачання на території	
	Відстань по прямій лінії до можливого місця підключення до мережі теплопостачання	ТК-11, орієнтовна довжина 635 м
Переважні види використання	Дитячі, спортивні, відпочинкові майданчики і простори, атракціони. Бігові, велосипедні, для легкого персонального електротранспорту доріжки.	
Види використання	Виставкові комплекси. Літні естради, концертні майданчики. Відкриті площинні фізкультурно-спортивні споруди. Підприємства громадського харчування: кафе, бари, ресторани, закуочні. Спортивні та оздоровчі комплекси, спортивні школи. Окремо розташовані або прибудовані тимчасові споруди для роздрібної торгівлі.	
Супутні види використання	Допоміжні споруди, що пов'язані з організацією відпочинку (пункти прокату, адміністрація, малі архітектурні форми). Установи та організації, у віданні яких перебувають ці території та об'єкти. Наукові підрозділи, служби охорони, господарського та іншого обслуговування.	





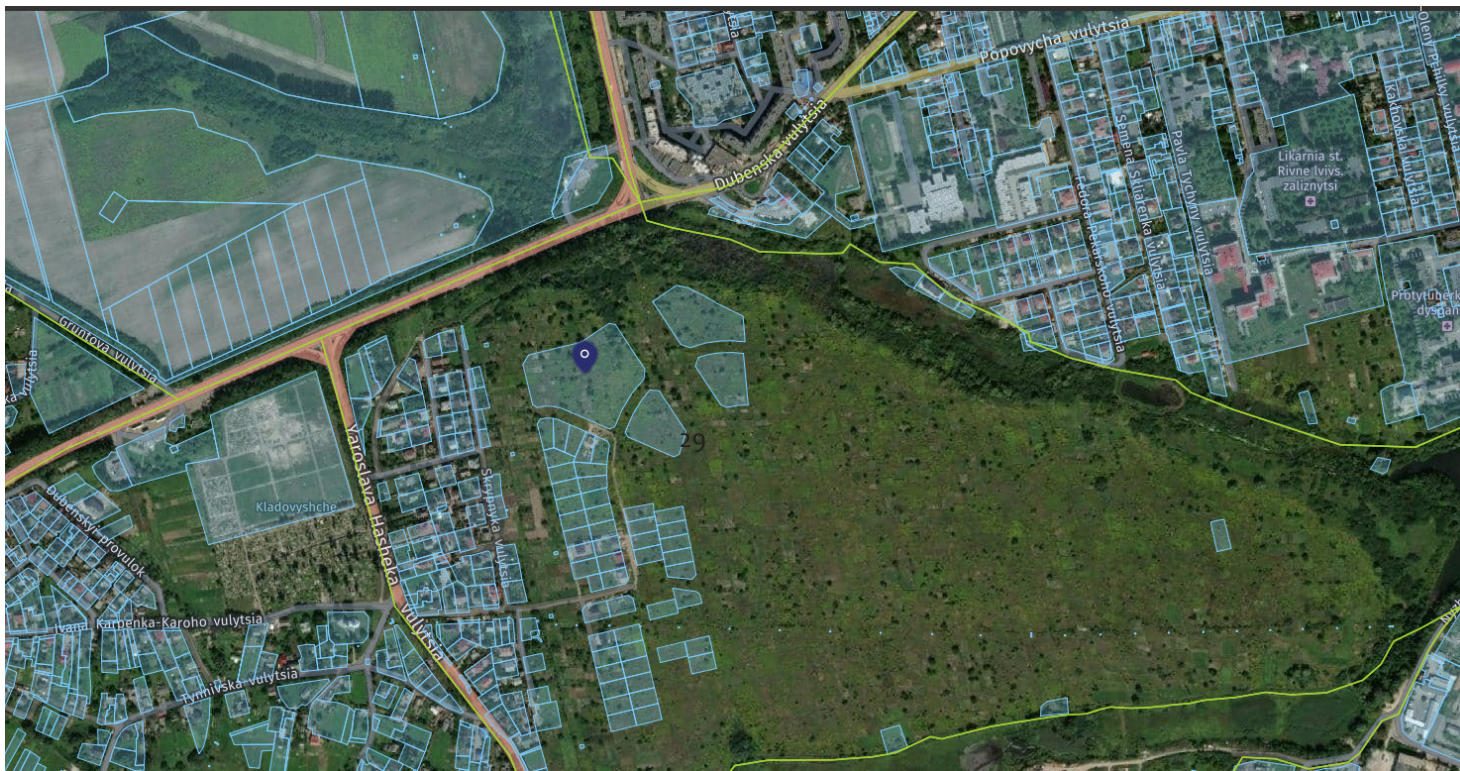
Джерело: <https://geo.rv.ua/map/urban-plan#map=16//50.619355431417205//26.2864851951599166&layer=1664656129424098568-1,100//1758623072589448913-1,100//2611811456290653648-1,100//9635301091393147-1,100//6882640856227290-1,100>

5. Земельна ділянка в мікрорайоні житлової забудови «Тинне» площею 1,8536 га

Положення	Місто	Рівне
	Назва локалізації	Мікрорайон житлової забудови «Тинне»
	Кадастровий номер земельної ділянки	5610100000:01:067:0070
	Цільове призначення	Для будівництва та обслуговування громадського центру
	Площа, га	1,8536
	Власник	Комунальна власність міста
	Право власності	Аукціон з продажу права оренди
	Актуальний план зонування території	План зонування території міста Рівного затверджено рішенням Рівненської міської ради від 10.06.2021 № 721. Г-2 – землі житлової та громадської забудови
Транспортне сполучення	Залізниця	Орієнтовна відстань до найближчої залізничної колії 2 км
	Найближчий міжнародний аеропорт	Орієнтовна відстань до Міжнародного аеропорту «Рівне» 2 км
	Найближчий обласний центр	Луцьк, 73 км
Існуюча інфраструктура	Електрифікація на території	
	Відстань від місця підключення до електричної мережі	Визначається в залежності від заявленої потужності, ступеня напруги, категорії надійності електропостачання
	Доступна потужність	Не обмежена
	Газ на території	
	Відстань точки підключення від межі ділянки, м	ГРС Тинне Газопровід, L=230
	Продуктивність, м.куб/год	11864
	Тиск, атм.	2,1
	Водопостачання на території	
	Відстань точки підключення від межі ділянки, м	300
	Продуктивність, м.куб/год	500

	Каналізація на території	
	Відстань точки підключення від межі ділянки	500 м Приймальна камера КНС №11
	Теплопостачання на території	
	Відстань по прямій лінії до можливого місця підключення до мережі теплопостачання	Теплова мережа в напрямку ЗОШ №27, орієнтовна довжина 760 м
Переважні види використання	Окремо розташовані або вбудовано-прибудовані об'єкти:	
	<p>Міжшкільні навчальні комбінати. Спеціалізовані заклади позашкільної освіти. Освітні та науково-дослідні заклади. Центри зайнятості населення базового рівня. Приміщення для фізкультурно-оздоровчих занять. Спортивні зали загального користування. Басейни загального користування. Приміщень реабілітаційного призначення. Виставкові, концертні зали. Центри культури та дозвілля. Театри, кінотеатри. Підприємств торгівлі (магазини продовольчих і не-продовольчих товарів, ринкові комплекси, аптеки).</p>	<p>Підприємств харчування (заклади ресторанного господарства). Майстерні побутового обслуговування, перукарні. Організації та установи управління, центри адміністративних послуг. Офісні будівлі. Відділення банківських установ. Суди, юридичні консультації, нотаріальні контори. Житлово-експлуатаційні організації. Готелі. Сквери, алеї, парки. Окремо розташовані або прибудовані тимчасові споруди для роздрібної торгівлі.</p>
Види використання	Окремо розташовані багатомісні гаражі та відкриті стоянки для обслуговування району в цілому. Автозаправні станції.	
Супутні види використання	<p>Вбудовані приміщення іншого громадського призначення в складі новобудов, при дотриманні вимог профільних ДБН. Майданчики дитячі, спортивні, відпочинкові, господарські. Розподільні трубопровідні мережі, комунікації, об'єкти інженерної інфраструктури. Майданчики для сміттєзбірників. Гаражі та відкриті стоянки постійного та тимчасового зберігання транспорту для обслуговування об'єктів зони.</p>	





Джерело: [https://geo.rv.ua/ua/map/urban-plan#map=16//50.60797251991196//26.206576824188236&layer=1664656129424098568-1,100//1758623072589448913-1,100//2611811456290653648-1,100//9635301091393147-1,100//6882640856227290-1,10](https://geo.rv.ua/ua/map/urban-plan#map=16//50.60797251991196//26.206576824188236&lay er=1664656129424098568-1,100//1758623072589448913-1,100//2611811456290653648-1,100//9635301091393147-1,100//6882640856227290-1,10)



Greenfield



Brownfield

Інвестиційні пропозиції | investrv.org.ua/actual-propositions

УПРАВЛІННЯ | НАПРЯМКИ ДІЯЛЬНОСТІ | ІНВЕСТИЦІЙНІ ПРОПОЗИЦІЇ | НОВИНИ | КОНТАКТИ | Ukr

Всі | Greenfield | Brownfield

Форма власності: Дивитись всі

Площа: 0.01 га - 54 га

Всі | Газ | Електропостачання | Вода

Всі | Автодорога | Санітарія

КОНТАКТИ
Адреса
 33028, м. Рівне, вул. Лермонтова, 6
Графік роботи
 Пн - Чт: 8:00 - 17:45; Пт: 8:00 - 16:00;
 Перерва: 13:00 - 14:00

ЗАВЖДИ НА ЗВ'ЯЗКУ
Телефон
 (0956) 623826
Email
 strateginvest@ukr.net

СОЦІАЛЬНІ МЕРЕЖІ

ВІДКРИТІ ДАНІ

<http://investrv.org.ua/actual-propositions>

Виконавчий комітет Рівненської міської ради

Адреса: вул. Соборна, 12А, м. Рівне, 33028

Телефон: (0362)262525

E-mail: rivnerada.general@gmail.com

Офіційний портал: <http://rivnerada.gov.ua/>

Управління з питань стратегічного розвитку та інвестицій

Адреса: вул. Лермонтова, 6, м. Рівне, 33028

Телефон: (0362)623256

E-mail: strateginvest@ukr.net

Вебсайт: <http://investrv.org.ua/>

Управління економіки міста

Адреса: вул. Поштова, 2, м. Рівне, 33028

Телефон: (0362)266789

E-mail: chefuem@rv.uar.net

Вебсайт: <https://economy.rv.ua/>

