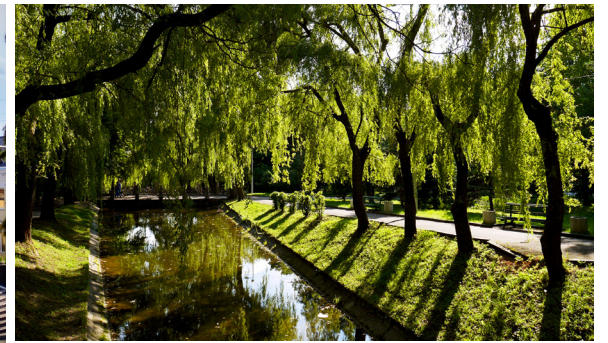
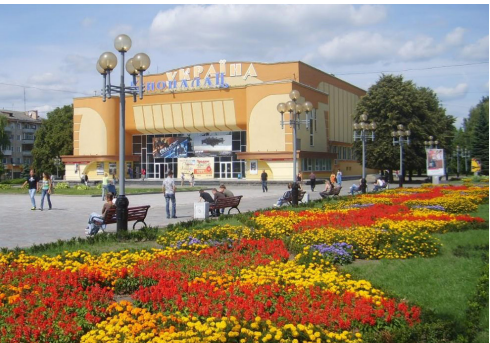


**РІВНЕНСЬКА
МІСЬКА
ТЕРИТОРІАЛЬНА
ГРОМАДА
РЕЛОКАЦІЯ
БІЗНЕСУ**



ЗМІСТ

I. Інвестиційні майданчики комунальної власності GREENFIELD

Земельна ділянка по вул. Захисників Маріуполя площею 6,0 га

Земельна ділянка по вул. Захисників Маріуполя (ділянка №2) площею 3,0 га

Земельна ділянка по вул. Захисників Маріуполя (ділянка №3) площею 3,0 га

Земельна ділянка в мікрорайоні житлової забудови «Тинне»
площею 1,8536 га

II. Вільні виробничі приміщення та склади

КЛЮЧОВІ ФАКТИ



Площа
62,7 км²



Водні ресурси:

- протікає річка Устя, довжиною 68 км
- 146 артезіанських свердловин



Наявне населення
251,9 тис. осіб



Площа зелених насаджень
576,9 га



Клімат:

- атлантично-континентальний
- помірно теплий і вологий



Парки - 10

Загальна площа - 104,4 га

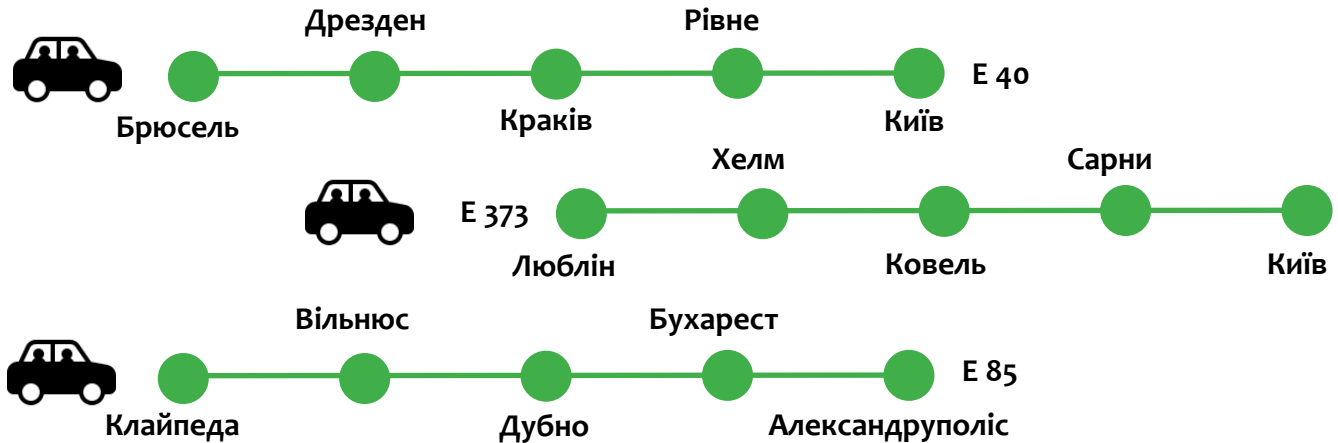
МОБІЛЬНІСТЬ

Перевагою міської територіальної громади є розташування на перетині трьох міжнародних автошляхів.

Європейський маршрут E40 – найдовший європейський автошлях, протяжністю 8500 км, що з'єднує французьке місто Кале через Бельгію, Німеччину, Польщу, Україну, Казахстан, Узбекистан, Туркменістан і Киргизстан із казахським містом Ріддер біля кордону з Китаєм.

Європейський маршрут E373 – європейський автомобільний маршрут (590 км), що проходить територією України і Польщі. Траса пролягає від Києва через Коростень, Сарни, Ковель, міжнародний пункт пропуску Ягодин – Дорогуськ, Холм, П'яскі до Любліна.

Європейський маршрут E85 – європейський автошлях, що бере свій початок в литовській Клайпеді і закінчується у грецькому Александруполісі. Загальна довжина 2300 км.



автобусне сполучення

автовокзал «РІВНЕ»
міжнародні, міжрегіональні,
міжміські перевезення

автостанція «ЧАЙКА»
внутрішньорегіональні
перевезення

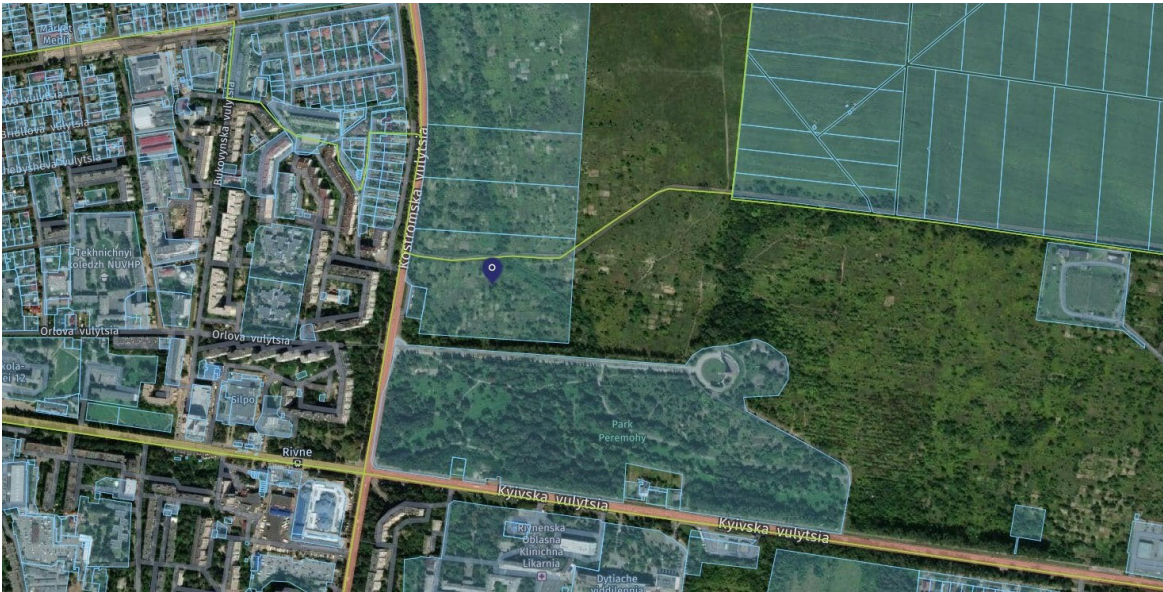
автостанція «КВАСИЛІВ»
внутрішньорегіональні
перевезення

**ІНВЕСТИЦІЙНІ
МАЙДАНЧИКИ
КОМУНАЛЬНОЇ
ВЛАСНОСТІ:
GREENFIELD**

Земельна ділянка по вул. Захисників Маріуполя площею 6,0 га

Положення	Місто	Рівне
	Назва локалізації	вул. Захисників Маріуполя (ділянка №1)
	Кадастровий номер земельної ділянки	5610100000:01:033:0056
	Цільове призначення	07.02. Для будівництва та обслуговування об'єктів фізичної культури і спорту
	Площа, га	6,0
	Власник	Комунальна власність міста
	Право власності	Аукціон з продажу права оренди
	Актуальний план зонування території	План зонування території міста Рівного затверджено рішенням Рівненської міської ради від 10.06.2021 № 721. Р-2. Рекреаційна зона активного відпочинку
Транспортне сполучення	Залізниця	Орієнтовна відстань до найближчої залізничної колії 5 км
	Найближчий міжнародний аеропорт	Орієнтовна відстань до Міжнародного аеропорту «Рівне» 10 км
	Найближчий обласний центр	Луцьк, 73 км
Існуюча інфраструктура	Електрифікація на території	
	Відстань від місця підключення до електричної мережі	Визначається в залежності від заявленої потужності, ступеня напруги, категорії надійності електропостачання
	Доступна потужність	Не обмежена
	Газ на території	
	Відстань точки підключення від межі ділянки, м	ГРС Рівне, L=1000
	Продуктивність, м.куб/год	24413
	Тиск, атм.	2,1
	Водопостачання на території	
	Відстань точки підключення від межі ділянки, м	Знаходиться на земельній ділянці
	Продуктивність, м.куб/год	500

	Каналізація на території	
	Відстань точки підключення від межі ділянки, м	200
	Діаметр, мм	600
	Теплопостачання на території	
	Відстань по прямій лінії до можливого місця підключення до мережі теплопостачання	ТК-11, орієнтовна довжина 375 м
Переважні види використання	Дитячі, спортивні, відпочинкові майданчики і простори, атракціони. Бігові, велосипедні, для легкого персонального електротранспорту доріжки.	
Види використання	Виставкові комплекси. Літні естради, концертні майданчики. Відкриті площинні фізкультурно-спортивні споруди. Підприємства громадського харчування: кафе, бари, ресторани, закуочні. Спортивні та оздоровчі комплекси, спортивні школи. Окремо розташовані або прибудовані тимчасові споруди для роздрібної торгівлі.	
Супутні види використання	Допоміжні споруди, що пов'язані з організацією відпочинку (пункти прокату, адміністрація, малі архітектурні форми). Установи та організації, у віданні яких перебувають ці території та об'єкти. Наукові підрозділи, служби охорони, господарського та іншого обслуговування.	



Джерело: [https://geo.rv.ua/ua/map/urban-plan#map=16//50.61789868548621//26.287450790405277&layer=1664656129424098568-1,100//1758623072589448913-1,100//2611811456290653648-1,100//9635301091393147-1,100//6882640856227290-1,100](https://geo.rv.ua/ua/map/urban-plan#map=16//50.61789868548621//26.287450790405277&lay er=1664656129424098568-1,100//1758623072589448913-1,100//2611811456290653648-1,100//9635301091393147-1,100//6882640856227290-1,100)

Земельна ділянка по вул. Захисників Маріуполя (ділянка №2) площею 3,0 га

Положення	Місто	Рівне
	Назва локалізації	вул. Захисників Маріуполя (ділянка №2)
	Кадастровий номер земельної ділянки	5610100000:01:031:0006
	Цільове призначення	07.02. Для будівництва та обслуговування об'єктів фізичної культури і спорту
	Площа, га	3,0
	Власник	Комунальна власність міста
	Право власності	Аукціон з продажу права оренди
	Актуальний план зонування території	План зонування території міста Рівного затверджено рішенням Рівненської міської ради від 10.06.2021 № 721. Р-2. Рекреаційна зона активного відпочинку
Транспортне сполучення	Залізниця	Орієнтовна відстань до найближчої залізничної колії 5 км
	Найближчий міжнародний аеропорт	Орієнтовна відстань до Міжнародного аеропорту «Рівне» 10 км
	Найближчий обласний центр	Луцьк, 73 км
Існуюча інфраструктура	Електрифікація на території	
	Відстань від місця підключення до електричної мережі	Визначається в залежності від заявленої потужності, ступеня напруги, категорії надійності електропостачання
	Доступна потужність	Не обмежена
	Газ на території	
	Відстань точки підключення від межі ділянки, м	ГРС Рівне, L=1000
	Продуктивність, м.куб/год	24413
	Тиск, атм.	2,1
	Водопостачання на території	
	Відстань точки підключення від межі ділянки, м	Знаходиться на земельній ділянці
	Продуктивність, м.куб/год	500

	Каналізація на території	
	Відстань точки підключення від межі ділянки, м	120
	Діаметр, мм	800
	Теплопостачання на території	
	Відстань по прямій лінії до можливого місця підключення до мережі теплопостачання	ТК-11, орієнтовна довжина 550 м
Переважні види використання	Дитячі, спортивні, відпочинкові майданчики і простори, атракціони. Бігові, велосипедні, для легкого персонального електротранспорту доріжки.	
Види використання	Виставкові комплекси. Літні естради, концертні майданчики. Відкриті площинні фізкультурно-спортивні споруди. Підприємства громадського харчування: кафе, бари, ресторани, закуочні. Спортивні та оздоровчі комплекси, спортивні школи. Окремо розташовані або прибудовані тимчасові споруди для роздрібної торгівлі.	
Супутні види використання	Допоміжні споруди, що пов'язані з організацією відпочинку (пункти прокату, адміністрація, малі архітектурні форми). Установи та організації, у віданні яких перебувають ці території та об'єкти. Наукові підрозділи, служби охорони, господарського та іншого обслуговування.	



Джерело: <https://geo.rv.ua/ua/map/urban-plan#map=16//50.619409888334125//26.286957263946537&laye=1664656129424098568-1,100//1758623072589448913-1,100//2611811456290653648-1,100//9635301091393147-1,100//6882640856227290-1,100>

Земельна ділянка по вул. Захисників Маріуполя (ділянка №3) площею 3,0 га

Положення	Місто	Рівне
	Назва локалізації	вул. Захисників Маріуполя (ділянка №3)
	Кадастровий номер земельної ділянки	5610100000:01:031:0005
	Цільове призначення	07.02. Для будівництва та обслуговування об'єктів фізичної культури і спорту
	Площа, га	3,0
	Власник	Комунальна власність міста
	Право власності	Аукціон з продажу права оренди
	Актуальний план зонування території	План зонування території міста Рівного затверджено рішенням Рівненської міської ради від 10.06.2021 № 721. Р-2. Рекреаційна зона активного відпочинку
Транспортне сполучення	Залізниця	Орієнтовна відстань до найближчої залізничної колії 5 км
	Найближчий міжнародний аеропорт	Орієнтовна відстань до Міжнародного аеропорту «Рівне» 10 км
	Найближчий обласний центр	Луцьк, 73 км
Існуюча інфраструктура	Електрифікація на території	
	Відстань від місця підключення до електричної мережі	Визначається в залежності від заявленої потужності, ступеня напруги, категорії надійності електропостачання
	Доступна потужність	Не обмежена
	Газ на території	
	Відстань точки підключення від межі ділянки, м	ГРС Рівне, L=1000
	Продуктивність, м.куб/год	24413
	Тиск, атм.	2,1
	Водопостачання на території	
	Відстань точки підключення від межі ділянки, м	Знаходиться на земельній ділянці
	Продуктивність, м.куб/год	500

	Каналізація на території	
	Відстань точки підключення від межі ділянки, м	150
	Діаметр, мм	800
	Теплопостачання на території	
	Відстань по прямій лінії до можливого місця підключення до мережі теплопостачання	ТК-11, орієнтовна довжина 635 м
Переважні види використання	Дитячі, спортивні, відпочинкові майданчики і простори, атракціони. Бігові, велосипедні, для легкого персонального електротранспорту доріжки.	
Види використання	Виставкові комплекси. Літні естради, концертні майданчики. Відкриті площинні фізкультурно-спортивні споруди. Підприємства громадського харчування: кафе, бари, ресторани, закуочні. Спортивні та оздоровчі комплекси, спортивні школи. Окремо розташовані або прибудовані тимчасові споруди для роздрібної торгівлі.	
Супутні види використання	Допоміжні споруди, що пов'язані з організацією відпочинку (пункти прокату, адміністрація, малі архітектурні форми). Установи та організації, у віданні яких перебувають ці території та об'єкти. Наукові підрозділи, служби охорони, господарського та іншого обслуговування.	



Джерело: [https://geo.rv.ua/ua/map/urban-plan#map=16//50.619355431417205//26.286485195159916&&layer=1664656129424098568-1,100//1758623072589448913-1,100//2611811456290653648-1,100//9635301091393147-1,100//6882640856227290-1,100](https://geo.rv.ua/ua/map/urban-plan#map=16//50.619355431417205//26.286485195159916&&lay er=1664656129424098568-1,100//1758623072589448913-1,100//2611811456290653648-1,100//9635301091393147-1,100//6882640856227290-1,100)

Земельна ділянка в мікрорайоні житлової забудови «Тинне» площею 1,8536 га

Положення	Місто	Рівне
	Назва локалізації	Мікрорайон житлової забудови «Тинне»
	Кадастровий номер земельної ділянки	5610100000:01:067:0070
	Цільове призначення	Для будівництва та обслуговування громадського центру
	Площа, га	1,8536
	Власник	Комунальна власність міста
	Право власності	Аукціон з продажу права оренди
	Актуальний план зонування території	План зонування території міста Рівного затверджено рішенням Рівненської міської ради від 10.06.2021 № 721. Г-2 – землі житлової та громадської забудови
Транспортне сполучення	Залізниця	Орієнтовна відстань до найближчої залізничної колії 2 км
	Найближчий міжнародний аеропорт	Орієнтовна відстань до Міжнародного аеропорту «Рівне» 2 км
	Найближчий обласний центр	Луцьк, 73 км
Існуюча інфраструктура	Електрифікація на території	
	Відстань від місця підключення до електричної мережі	Визначається в залежності від заявленої потужності, ступеня напруги, категорії надійності електропостачання
	Доступна потужність	Не обмежена
	Газ на території	
	Відстань точки підключення від межі ділянки, м	ГРС Тинне Газопровід, L=230
	Продуктивність, м.куб/год	11864
	Тиск, атм.	2,1
	Водопостачання на території	
	Відстань точки підключення від межі ділянки, м	300
	Продуктивність, м.куб/год	500

	Каналізація на території	
	Відстань точки підключення від межі ділянки	500 м Приймальна камера КНС №11
	Теплопостачання на території	
	Відстань по прямій лінії до можливого місця підключення до мережі теплопостачання	Теплова мережа в напрямку ЗОШ №27, орієнтовна довжина 760 м
Переважні види використання	Окремо розташовані або вбудовано-прибудовані об'єкти:	
	<p>Міжшкільні навчальні комбінати. Спеціалізовані заклади позашкільної освіти. Освітні та науково-дослідні заклади. Центри зайнятості населення базового рівня. Приміщення для фізкультурно-оздоровчих занять. Спортивні зали загального користування. Басейни загального користування. Приміщень реабілітаційного призначення. Виставкові, концертні зали. Центри культури та дозвілля. Театри, кінотеатри. Підприємств торгівлі (магазини продовольчих і не-продовольчих товарів, ринкові комплекси, аптеки).</p>	<p>Підприємств харчування (заклади ресторанного господарства). Майстерні побутового обслуговування, перукарні. Організації та установи управління, центри адміністративних послуг. Офісні будівлі. Відділення банківських установ. Суди, юридичні консультації, нотаріальні контори. Житлово-експлуатаційні організації. Готелі. Сквери, алеї, парки. Окремо розташовані або прибудовані тимчасові споруди для роздрібної торгівлі.</p>
Види використання	Окремо розташовані багатомісні гаражі та відкриті стоянки для обслуговування району в цілому. Автозаправні станції.	
Супутні види використання	<p>Вбудовані приміщення іншого громадського призначення в складі новобудов, при дотриманні вимог профільних ДБН. Майданчики дитячі, спортивні, відпочинкові, господарські. Розподільні трубопровідні мережі, комунікації, об'єкти інженерної інфраструктури. Майданчики для сміттєзбірників. Гаражі та відкриті стоянки постійного та тимчасового зберігання транспорту для обслуговування об'єктів зони.</p>	



Джерело: [https://geo.rv.ua/ua/map/urban-plan#map=16//50.607972551991196//26.206576824188236&layer=1664656129424098568-1,100//1758623072589448913-1,100//2611811456290653648-1,100//9635301091393147-1,100//6882640856227290-1,10](https://geo.rv.ua/ua/map/urban-plan#map=16//50.607972551991196//26.206576824188236&lay
er=1664656129424098568-1,100//1758623072589448913-1,100//2611811456290653648-1,100//9635301091393147-1,100//6882640856227290-
1,10)

**ВІЛЬНІ
ВИРОБНИЧІ
ПРИМІЩЕННЯ
ТА СКЛАДИ**

Назва об'єкта	Адреса об'єкта	Площа об'єкта (м2)
КТ «Рівнеагроенерго і компанія»	м. Рівне, вул. Ореста Левицького, 62-Г	Загальна площа - 1,5 га. Виробничо-складські приміщення - 1000 м2, офісні приміщення - 500 м2, гаражні бокси – 700 м2
ЖК «З60»	м. Рівне, вул. Гайдамацька, 2Г	265
Адміністративна будівля	м. Рівне, вул. Гайдамацька, 2А	277,3
Складське приміщення ТОВ «UKRBIOTAL»	м. Рівне, вул. Грушевського, 2А	420
Приміщення	м. Рівне, вул. Благовіщенська	35
Склад/цех	м. Рівне, р-н Новий Двір	300
Торгово-офісний центр	м. Рівне, вул. Замкова, 11	368
Кафе	м. Рівне, вул. Чорновола, 4	200
Торгово-офісний центр «Набережний»	м. Рівне, вул. Литовська, 93	6000
Виробниче приміщення	м. Рівне, вул. Біла, 16	312
Продовольчий магазин	м. Рівне, вул. Шухевича, 10	100
Торгово-офісне приміщення	м. Рівне, вул. Дубенська, 46	500
Торгове приміщення	м. Рівне, пр. Миру, 17	211
Підвальне приміщення	м. Рівне, вул. Кулика і Гудачека, 63	700

Назва об'єкта	Адреса об'єкта	Площа об'єкта (м2)
Баня	м. Рівне, вул. Фабрична, 20 А	130
ПП «Фірма ВАЛЕАН І К»	м. Рівне, вул. Біла, 5А	144,4 м2 офісно-виробниче приміщення
Офісний центр «Полюс»	м. Рівне, вул. Фабрична, 12	120
Фермерське господарство «Гостинний двір»	м. Рівне, вул. Хліборобів, 102 а	150
Торгові павільйони № 1-2	м. Рівне, вул. В.Чорновола, 10	60,8
Приміщення під заклад громадського харчування	м. Рівне, вул. В.Чорновола, 10	81
Офісні приміщення № 2, 3 на 3 поверсі ТЦ «Вікторія»	м. Рівне, вул. В.Чорновола, 10	№ 2 - 28,1; № 3 - 24,8
Торговий павільйон № 3	м. Рівне, вул. В.Чорновола, 10	29,3
Комерційне приміщення в центрі міста поблизу ТРЦ Злата плаза	м. Рівне, вул. Олександра Борисенка, буд 2	64
Адміністративне приміщення, кабінет	м. Рівне, вул. Соборна, 195	18,3
Адміністративне приміщення, кабінет	м. Рівне, вул. Соборна, 195	27,5
Адміністративне приміщення, кабінет	м. Рівне, вул. Соборна, 195	15,9
Адміністративне приміщення, кабінет	м. Рівне, вул. Соборна, 195	13,3
Адміністративне приміщення, кабінет	м. Рівне, вул. Соборна, 195	12,8
ТОВ «Адена»	м.Рівне, вул.Степана Дем'янчука, 8	500
Приміщення	м. Рівне, м-н Північний	1000

Виконавчий комітет Рівненської міської ради

Адреса: вул. Соборна, 12А, м. Рівне, 33028

Телефон: (0362)262525

E-mail: rivnerada.general@gmail.com

Офіційний портал: <http://rivnerada.gov.ua/>

Управління з питань стратегічного розвитку та інвестицій Департаменту економічного розвитку Рівненської міської ради

Адреса: вул. Лермонтова, 6, м. Рівне, 33028

Телефон: (0362)623256

E-mail: strateginvest@ukr.net

Вебсайт: <http://investrv.org.ua/>

Департамент економічного розвитку Рівненської міської ради

Адреса: вул. Поштова, 2, м. Рівне, 33028

Телефон: (0362)266789

E-mail: rivne.der@gmail.com

Вебсайт: <https://economy.rv.ua/>

