

Земельна ділянка по вул. Млинівській площею 5,0 га

Характеристика земельної ділянки		
Положення	Місто	Рівне
	Назва локалізації	Земельна ділянка в районі вулиці Млинівської
	Кадастровий номер земельної ділянки	5610100000:01:002:0164
	Цільове призначення	11.02. Для розміщення та експлуатації основних, підсобних і допоміжних будівель та споруд підприємств переробної, машинобудівної та іншої промисловості
	Площа	5,0 га
	Форма ділянки	Квадрат
	Власник	Комунальна власність міста
	Актуальний план зонування території	План зонування території міста Рівного затверджено рішенням Рівненської міської ради від 10.06.2021 № 721. В-4. Зона розміщення підприємств IV класу шкідливості (С33-100м)
	Різниця рівня ґрунту	Крутизна схилів 8-15%
	Забруднення поверхневих і ґрунтових вод	Ні
	Рівень ґрунтових вод	Підвищене залягання ґрунтових вод 1-3 м.
	Ризик виникнення підтоплення або зсувів на даній території	Ні
	Підземні перешкоди	Ні
	Перешкоди на поверхні території	Ні
	Існуючі екологічні обмеження	Ні
	Будівлі та споруди на території	Ні
Транспортне сполучення	Під'їзна дорога до території	Відстань до автомобільних під'їзних шляхів по вул. Млинівська становить 0,3 км.
	Автомагістраль / дорога державного значення	Н 22 – 1 км. Е 40 – 7 км.
	Залізниця	Відстань до найближчої залізничної колії 0,2 км
	Залізнична гілка	Вузлова сортувальна залізнична станція Рівненської дирекції Львівської залізниці Здолбунів Відстань до м. Здолбунів 12 км.
	Найближчий міжнародний аеропорт [км]	Міжнародний аеропорт «Рівне»
	Найближчий обласний центр	Луцьк, 73 км
Існуюча інфраструктура	Електрифікація на території	
	Відстань точки підключення від межі ділянки	20 м
	Доступна потужність	Приєднання електроустановок новозбудованих підприємств (виробничих приміщень) можлива по різних ступенях напруги, залежно від величини потужності, від ПС/330/110/35/10кВ «Рівне»
	Газ на території	
Відстань точки підключення від межі ділянки	60 м	

	Доступний обсяг	50 000 kW*h
	Водопостачання на території	
	Відстань точки підключення від межі ділянки	300 м
	Доступний обсяг	75 [m ³ /24h]
	Каналізація на території	
	Відстань точки підключення від межі ділянки	1000 м
	Доступний обсяг	Діаметр 400 мм
	Очисна станція стічних вод на території або у безпосередній близькості	Очисні споруди знаходяться на території ПАТ «Рівнеазот» OSTCHEM на відстані приблизно 4 км.
Переважні види використання:	<ul style="list-style-type: none"> - Підприємства IV-V класу шкідливості. - Виробничо-лабораторні корпуси, науково-дослідні, проектні і конструкторські організації, пов'язані з обслуговуванням підприємств. - Споруди для постійного та тимчасового зберігання транспортних засобів. - Підприємства з обслуговування транспортних засобів. - Підприємства побутового обслуговування. - Інженерні споруди. - Магістральні лінії електропередач. 	
Види використання:	<ul style="list-style-type: none"> - Окремо розташовані або прибудовані офісні будівлі. - Автозаправні станції. - Спортивні зали. - Будівлі відділень поліції та пожежно-рятувальних підрозділів. - Об'єкти торговельного обслуговування. - Окремо розташовані або прибудовані тимчасові споруди для роздрібної торгівлі. - Окремо розташовані багатомісні гаражі та відкриті стоянки для обслуговування зони. - Ветеринарні лікарні та приймальні пункти. - Майданчики та споруди контрольованого організованого тимчасового зберігання відходів за умови забезпечення їх вивозу та утилізації. 	
Супутні види використання	<ul style="list-style-type: none"> - Адміністративні корпуси виробничих підприємств. - Приміщення обслуговуючого персоналу, чергового, аварійного персоналу, охорони підприємств. - Об'єкти технічного та інженерного забезпечення підприємств. - Розподільні трубопровідні мережі, комунікації, об'єкти інженерної інфраструктури. - Об'єкти пожежної охорони. - Майданчики для сміттєзбірників. - Підприємства громадського харчування (кафе, їдальні, буфети), безпосередньо пов'язані з обслуговуванням підприємств, магазини. - Зелені насадження обмеженого користування та спеціального призначення. 	
Особа, яка підготувала пропозицію	Михайло Володимирович Басюк, начальник управління з питань стратегічного розвитку та інвестицій виконавчого комітету Рівненської міської ради, 0362623256, e-mail: strateginvest@ukr.net	
Дата актуалізації пропозиції	15/07/2021	



Земельна ділянка по вул. Костромській площею 6,0 га

Характеристика земельної ділянки

Положення	Місто	Вул. Костромська (ділянка №1)
	Назва локалізації	м. Рівне
	Кадастровий номер земельної ділянки	5610100000:01:033:0056
	Цільове призначення	07.02. Для будівництва та обслуговування об'єктів фізичної культури і спорту
	Площа	6,0 га
	Власник	Комунальна власність міста
	Право власності	Аукціон з продажу права оренди
	Актуальний план зонування території	План зонування території міста Рівного затверджено рішенням Рівненської міської ради від 10.06.2021 № 721. Р-2. Рекреаційна зона активного відпочинку
Транспортне сполучення	Залізниця	Орієнтовна відстань до найближчої залізничної колії 5 км
	Найближчий міжнародний аеропорт	Орієнтовна відстань до Міжнародного аеропорту «Рівне» 10 км
	Найближчий обласний центр	Луцьк, 73 км
Існуюча інфраструктура	Електрифікація на території	
	Відстань від місця підключення до електричної мережі	Визначається в залежності від заявленої потужності, ступеня напруги, категорії надійності електропостачання
	Доступна потужність	Не обмежена
	Газ на території	
	Відстань точки підключення від межі ділянки [м]	ГРС Рівне, L=1000
	Продуктивність [м.куб/год]	24413
	Тиск [атм.]	2,1
	Водопостачання на території	
	Відстань точки підключення від межі ділянки [м]	Знаходиться на земельній ділянці
	Продуктивність, [м.куб/год]	500

	Каналізація на території	
	Відстань точки підключення від межі ділянки [м]	200
	Діаметр [мм]	600
	Теплопостачання на території	
	Відстань по прямій лінії до можливого місця підключення до мережі теплопостачання	ТК-11, орієнтовна довжина 375 м
Переважні види використання	<ul style="list-style-type: none"> - Площі з обладнанням. - Дитячі, спортивні, відпочинкові майданчики і простори, атракціони. - Бігові, велосипедні, для легкого персонального електротранспорту доріжки. - Лижні траси. - Меморіальні комплекси. 	
Види використання	<ul style="list-style-type: none"> - Музеї; - Виставкові комплекси. - Майданчики для пікніків. - Літні естради, концертні майданчики; - Відкриті площинні фізкультурно-спортивні споруди. - Підприємства громадського харчування: кафе, бари, ресторани, закусочні; - Спортивні та оздоровчі комплекси, спортивні школи; - Окремо розташовані або прибудовані тимчасові споруди для роздрібної торгівлі. 	
Супутні види використання	<ul style="list-style-type: none"> - Допоміжні споруди, що пов'язані з організацією відпочинку (пункти прокату, адміністрація, малі архітектурні форми). - Громадські вбиральні. - Установи та організації, у віданні яких перебувають ці території та об'єкти. - Наукові підрозділи, служби охорони, господарського та іншого обслуговування. 	
Особа, яка підготувала пропозицію	Михайло Володимирович Басюк, начальник управління з питань стратегічного розвитку та інвестицій виконавчого комітету Рівненської міської ради, 0362623256, e-mail: strateginvest@ukr.net	
Дата актуалізації пропозиції	15/07/2021	



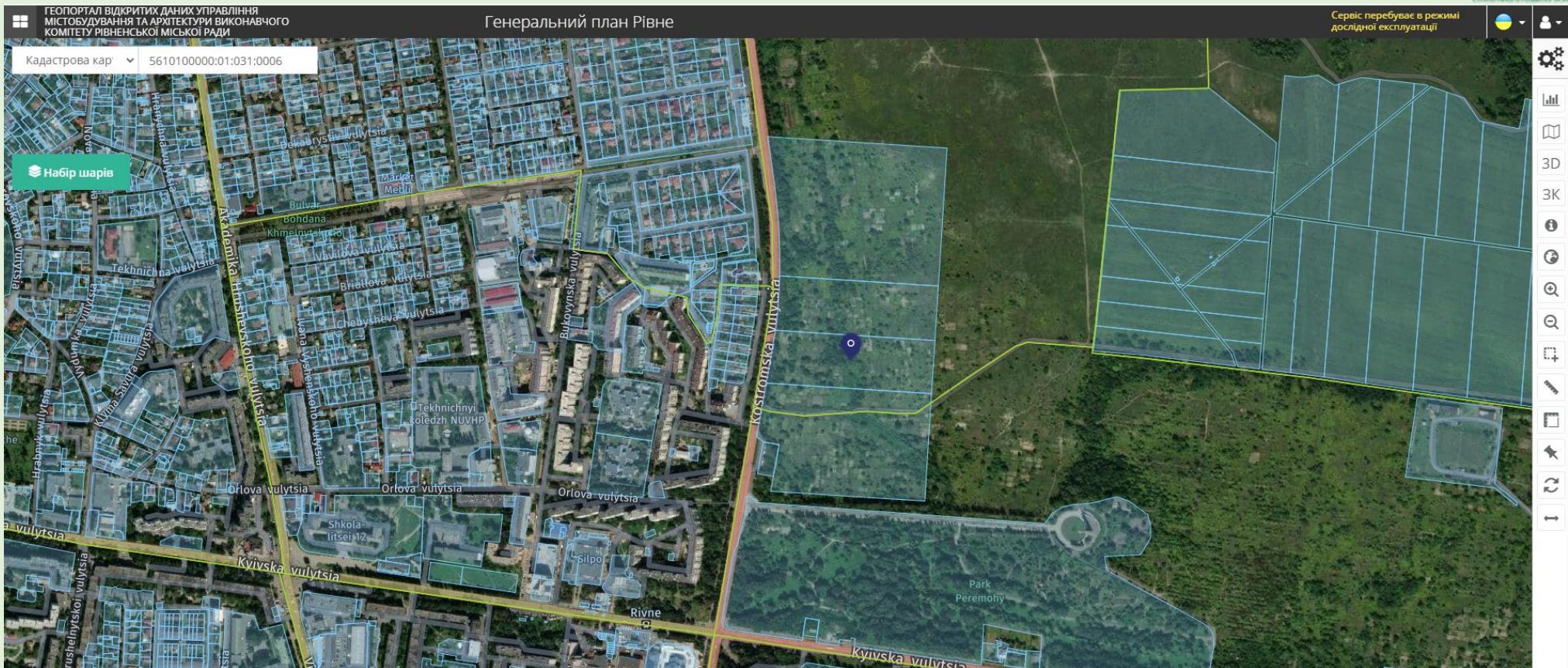
Земельна ділянка по вул. Костромській (ділянка №2) площею 3,0 га

Характеристика земельної ділянки

Положення	Місто	Вул. Костромська (ділянка №2)
	Назва локалізації	м. Рівне
	Кадастровий номер земельної ділянки	5610100000:01:031:0006
	Цільове призначення	07.02. Для будівництва та обслуговування об'єктів фізичної культури і спорту
	Площа	3,0 га
	Власник	Комунальна власність міста
	Право власності	Аукціон з продажу права оренди
	Актуальний план зонування території	План зонування території міста Рівного затверджено рішенням Рівненської міської ради від 10.06.2021 № 721. Р-2. Рекреаційна зона активного відпочинку
Транспортне сполучення	Залізниця	Орієнтовна відстань до найближчої залізничної колії 5 км
	Найближчий міжнародний аеропорт	Орієнтовна відстань до Міжнародного аеропорту «Рівне» 10 км
	Найближчий обласний центр	Луцьк, 73 км
Існуюча інфраструктура	Електрифікація на території	
	Відстань від місця підключення до електричної мережі	Визначається в залежності від заявленої потужності, ступеня напруги, категорії надійності електропостачання
	Доступна потужність	Не обмежена
	Газ на території	
	Відстань точки підключення від межі ділянки [м]	ГРС Рівне, L=1000
	Продуктивність [м.куб/год]	24413
	Тиск [атм.]	2,1
	Водопостачання на території	
	Відстань точки підключення від межі ділянки [м]	Знаходиться на земельній ділянці
	Продуктивність [м.куб/год]	500

	Каналізація на території	
	Відстань точки підключення від межі ділянки [м]	120
	Діаметр [мм]	800
	Теплопостачання на території	
	Відстань по прямій лінії до можливого місця підключення до мережі теплопостачання	ТК-11, орієнтовна довжина 550 м
Переважні види використання	<ul style="list-style-type: none"> - Пляжі з обладнанням. - Дитячі, спортивні, відпочинкові майданчики і простори, атракціони. - Бігові, велосипедні, для легкого персонального електротранспорту доріжки. - Лижні траси. - Меморіальні комплекси. 	
Види використання	<ul style="list-style-type: none"> - Музеї. - Виставкові комплекси. - Майданчики для пікніків. - Літні естради, концертні майданчики; - Відкриті площинні фізкультурно-спортивні споруди. - Підприємства громадського харчування: кафе, бари, ресторани, закусочні; - Спортивні та оздоровчі комплекси, спортивні школи; - Окремо розташовані або прибудовані тимчасові споруди для роздрібної торгівлі. 	
Супутні види використання	<ul style="list-style-type: none"> - Допоміжні споруди, що пов'язані з організацією відпочинку (пункти прокату, адміністрація, малі архітектурні форми). - Громадські вбиральні. - Установи та організації, у віданні яких перебувають ці території та об'єкти. - Наукові підрозділи, служби охорони, господарського та іншого обслуговування. 	
Особа, яка підготувала пропозицію	Михайло Володимирович Басюк, начальник управління з питань стратегічного розвитку та інвестицій виконавчого комітету Рівненської міської ради, 0362623256, e-mail: strateginvest@ukr.net	
Дата актуалізації пропозиції	15/07/2021	





Джерело: <https://geo.rv.ua/ua/map/urban-plan#map=16//50.619409888334125//26.286957263946537&&layer=1664656129424098568-1,100//1758623072589448913-1,100//2611811456290653648-1,100//9635301091393147-1,100//6882640856227290-1,100>

Земельна ділянка по вул. Костромській (ділянка №3) площею 3,0 га

Характеристика земельної ділянки

Положення	Місто	Вул. Костромська (ділянка №3)
	Назва локалізації	м. Рівне
	Кадастровий номер земельної ділянки	5610100000:01:031:0005
	Цільове призначення	07.02. Для будівництва та обслуговування об'єктів фізичної культури і спорту
	Площа	3,0 га
	Власник	Комунальна власність міста
	Право власності	Аукціон з продажу права оренди
	Актуальний план зонування території	План зонування території міста Рівного затверджено рішенням Рівненської міської ради від 10.06.2021 № 721. Р-2. Рекреаційна зона активного відпочинку
Транспортне сполучення	Залізниця	Орієнтовна відстань до найближчої залізничної колії 5 км
	Найближчий міжнародний аеропорт	Орієнтовна відстань до Міжнародного аеропорту «Рівне» 10 км
	Найближчий обласний центр	Луцьк, 73 км
Існуюча інфраструктура	Електрифікація на території	
	Відстань від місця підключення до електричної мережі	Визначається в залежності від заявленої потужності, ступеня напруги, категорії надійності електропостачання
	Доступна потужність	Не обмежена
	Газ на території	
	Відстань точки підключення від межі ділянки	ГРС Рівне, L=1000
	Продуктивність [м.куб/год]	24413
	Тиск [атм.]	2,1
	Водопостачання на території	
	Відстань точки підключення від межі ділянки [м]	Знаходиться на земельній ділянці
	Продуктивність [м.куб/год]	500

	Каналізація на території	
	Відстань точки підключення від межі ділянки [м]	150
	Діаметр [мм]	800
	Теплопостачання на території	
	Відстань по прямій лінії до можливого місця підключення до мережі теплопостачання	ТК-11, орієнтовна довжина 635 м.
Переважні види використання	<ul style="list-style-type: none"> - Пляжі з обладнанням. - Дитячі, спортивні, відпочинкові майданчики і простори, атракціони. - Бігові, велосипедні, для легкого персонального електротранспорту доріжки. - Лижні траси. - Меморіальні комплекси. 	
Види використання	<ul style="list-style-type: none"> - Музеї; - Виставкові комплекси. - Майданчики для пікніків. - Літні естради, концертні майданчики; - Відкриті площинні фізкультурно-спортивні споруди. - Підприємства громадського харчування: кафе, бари, ресторани, закусочні; - Спортивні та оздоровчі комплекси, спортивні школи; - Окремо розташовані або прибудовані тимчасові споруди для роздрібної торгівлі. 	
Супутні види використання	<ul style="list-style-type: none"> - Допоміжні споруди, що пов'язані з організацією відпочинку (пункти прокату, адміністрація, малі архітектурні форми). - Громадські вбиральні. - Установи та організації, у віданні яких перебувають ці території та об'єкти. - Наукові підрозділи, служби охорони, господарського та іншого обслуговування. 	
Особа, яка підготувала пропозицію	Михайло Володимирович Басюк, начальник управління з питань стратегічного розвитку та інвестицій виконавчого комітету Рівненської міської ради, 0362623256, e-mail: strateginvest@ukr.net	
Дата актуалізації пропозиції	15/07/2021	





Джерело: <https://geo.rv.ua/ua/map/urban-plan#map=16//50.619355431417205//26.286485195159916&&layer=1664656129424098568-1,100//1758623072589448913-1,100//2611811456290653648-1,100//9635301091393147-1,100//6882640856227290-1,100>

Земельна ділянка в мікрорайоні житлової забудови «Тинне» площею 1,8536 га

Характеристика земельної ділянки

Положення	Місто	Мікрорайон житлової забудови «Тинне»
	Назва локалізації	м. Рівне
	Кадастровий номер земельної ділянки	5610100000:01:067:0070
	Цільове призначення	Для будівництва та обслуговування громадського центру
	Площа	1,8536 га
	Власник	Комунальна власність міста
	Право власності	Аукціон з продажу права оренди
	Актуальний план зонування території	План зонування території міста Рівного затверджено рішенням Рівненської міської ради від 10.06.2021 № 721. Г-2 —землі житлової та громадської забудови
	Геологія, ґрунти	Крутизна схилів 2-10 ⁰
Транспортне сполучення	Залізниця	Орієнтовна відстань до найближчої залізничної колії 2 км
	Найближчий міжнародний аеропорт	Орієнтовна відстань до Міжнародного аеропорту «Рівне» 2 км
	Найближчий обласний центр	Луцьк, 73 км
Існуюча інфраструктура	Електрифікація на території	
	Відстань від місця підключення до електричної мережі	Визначається в залежності від заявленої потужності, ступеня напруги, категорії надійності електропостачання
	Доступна потужність	Не обмежена
	Газ на території	
	Відстань точки підключення від межі ділянки [м]	ГРС Тинне Газопровід, L=230
	Продуктивність [м.куб/год]	11864
	Тиск [атм.]	2,1
	Водопостачання на території	
	Відстань точки підключення від межі ділянки [м]	300 м
	Продуктивність [м.куб/год]	500
	Каналізація на території	
	Відстань точки підключення від межі ділянки [м]	500м Приймальна камера КНС №11
	Теплопостачання на території	

	Відстань по прямій лінії до можливого місця підключення до мережі теплопостачання	Теплова мережа в напрямку ЗОШ №27, орієнтовна довжина 760 м
Переважні види використання	<p>Окремо розташовані або вбудовано-прибудовані об'єкти:</p> <ul style="list-style-type: none"> - Міжшкільні навчальні комбінати. - Спеціалізовані заклади позашкільної освіти. - Освітні та науково-дослідні заклади. - Станції (підстанції) екстреної медичної допомоги. - Центри зайнятості населення базового рівня. - Приміщення для фізкультурно-оздоровчих занять. - Спортивні зали загального користування. - Басейни загального користування. - Приміщень реабілітаційного призначення. - Виставкові, концертні зали. - Бібліотеки. - Центри культури та дозвілля. - Театри, кінотеатри. - Культурної та релігійної діяльності, крім цвинтарів та крематоріїв. - Підприємств торгівлі (магазини продовольчих і непродовольчих товарів, ринкові комплекси, аптеки) - Підприємств харчування (заклади ресторанного господарства). - Майстерні побутового обслуговування, перукарні. - Організації та установи управління, центри адміністративних послуг. - Офісні будівлі. - Відділення банківських установ. - Суди, юридичні консультації, нотаріальні контори. - Житлово-експлуатаційні організації. - Готелі. - Сквери, алеї, парки. - Окремо розташовані або прибудовані тимчасові споруди для роздрібної торгівлі. 	
Види використання	<ul style="list-style-type: none"> - Окремо розташовані багатомісні гаражі та відкриті стоянки для обслуговування району в цілому. - Громадські вбиральні. - Автозаправні станції. 	
Супутні види використання	<ul style="list-style-type: none"> - Вбудовані приміщення іншого громадського призначення в складі новобудов, при дотриманні вимог профільних ДБН. - Майданчики дитячі, спортивні, відпочинкові, господарські. - Розподільні трубопровідні мережі, комунікації, об'єкти інженерної інфраструктури. - Об'єкти пожежної охорони. - Майданчики для сміттєзбірників. - Гаражі та відкриті стоянки постійного та тимчасового зберігання транспорту для обслуговування об'єктів зони. 	
Особа, яка підготувала пропозицію	<p>Михайло Володимирович Басюк, начальник управління з питань стратегічного розвитку та інвестицій виконавчого комітету Рівненської міської ради, 0362623256, e-mail: strateginvest@ukr.net</p>	
Дата актуалізації пропозиції	<p>15/07/2021</p>	



